



Réseaux - IPCAM

[Mise à jour le 11/11/2021]





Annexe 2 - Paramétrage d'une carte réseau sous Windows 7

Dans le menu « Démarrer » 

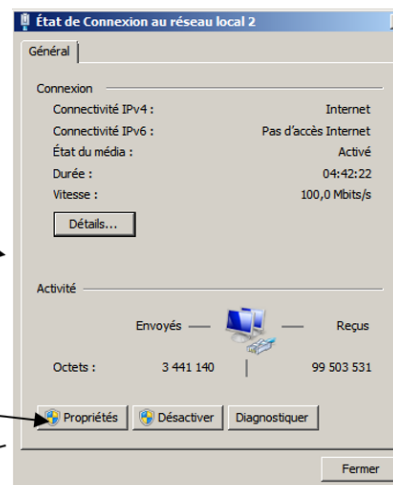
→ Clic sur « Panneau de configuration »

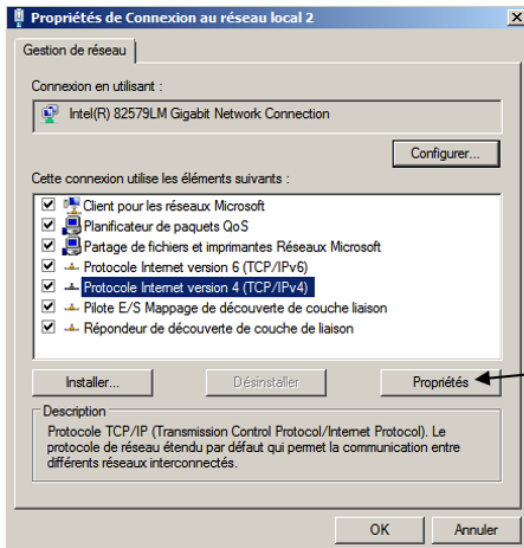
→ Clic sur  Centre Réseau et partage

→ Clic sur  Modifier les paramètres de la carte

→ Double-clic sur l'icône  de la carte reliée à la caméra

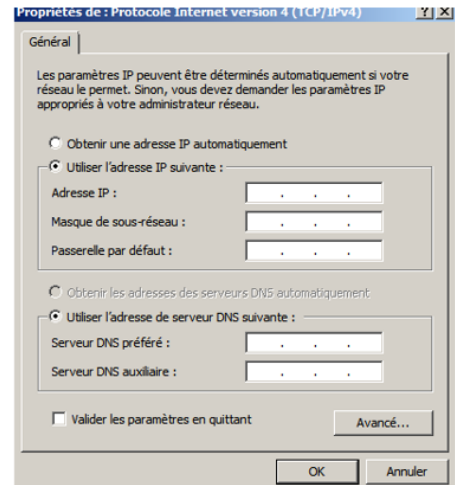
→ Clic sur « Propriétés »





→ Sélectionnez « **Protocole Internet version 4 (TCP/IPv4)** » puis

→ **Clic** sur « **Propriétés** »



→ Sélectionnez « **Utilisez l'adresse IP suivante** »

→ Complétez les champs :

- Adresse IP,
- Masque de sous réseau,
- Passerelle par défaut (l'IP du routeur)
- L'adresse du serveur DNS (IP du routeur)

Pas utilisé dans le paragraphe 2.3

→ Ok et Fermer

From: <http://webge.fr/dokuwiki/> - **WEBGE Wikis**

Permanent link: <http://webge.fr/dokuwiki/doku.php?id=reseaux:internet:ipcam:cartereseau>

Last update: **2021/11/11 09:00**

