

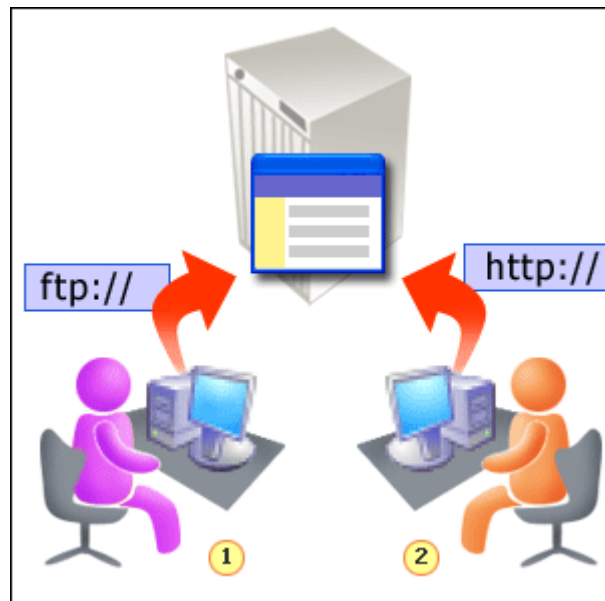


## Outils - Transférer des fichiers avec FileZilla client

[Mise à jour le 10/8/2021]



### 1. Présentation

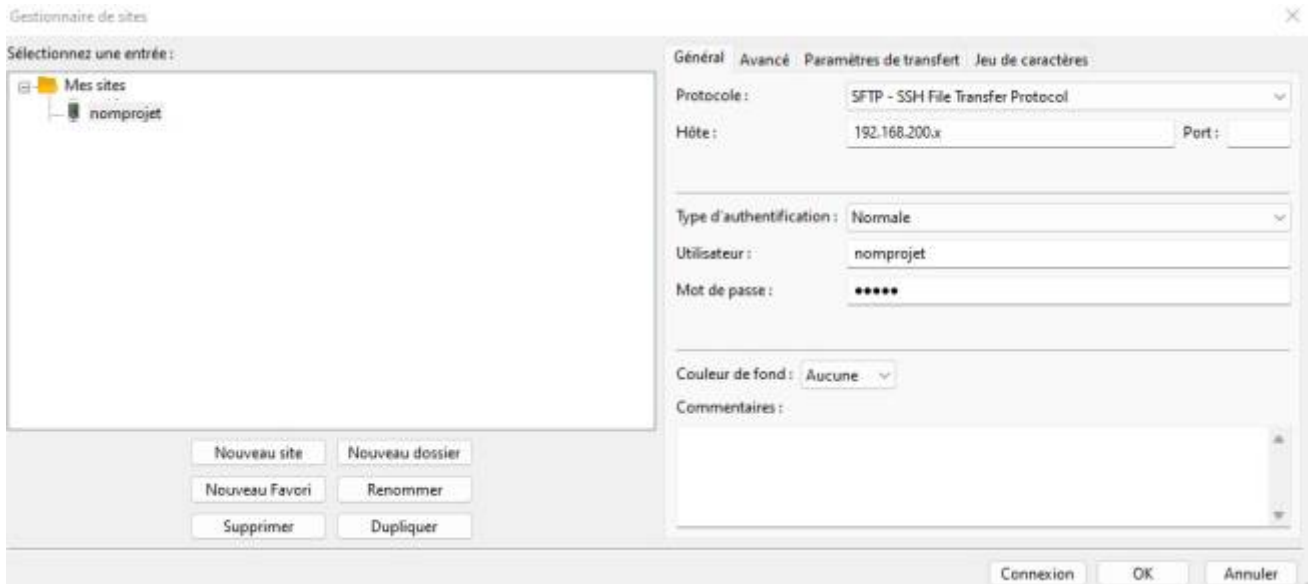
**FileZilla Client** est un client **FTP**, **FTPS** et **SFTP**, développé sous la licence publique générale GNU. Il est intégré à la liste des logiciels libres préconisés par l'État français dans le cadre de la modernisation globale de ses systèmes d'information. [Wikipédia](#)

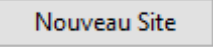
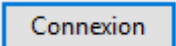


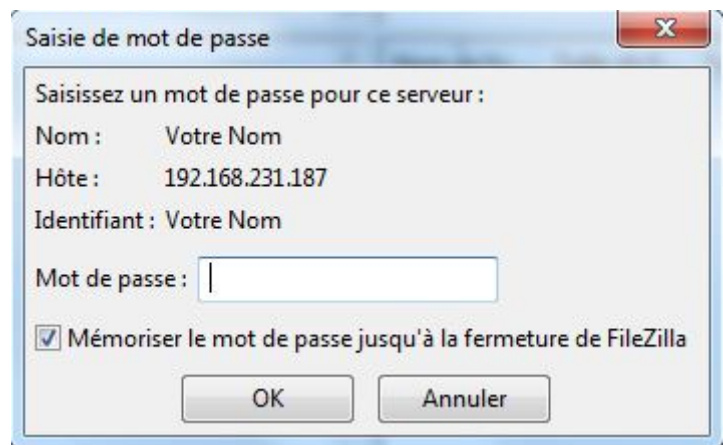
- (1) **Conception** locale (sur le PC) puis transfert des fichiers constituant le site sur le serveur  
(2) **Consultation** du site installé sur le serveur (test, internaute)

### 2. Première utilisation : configuration et test de votre connexion au serveur

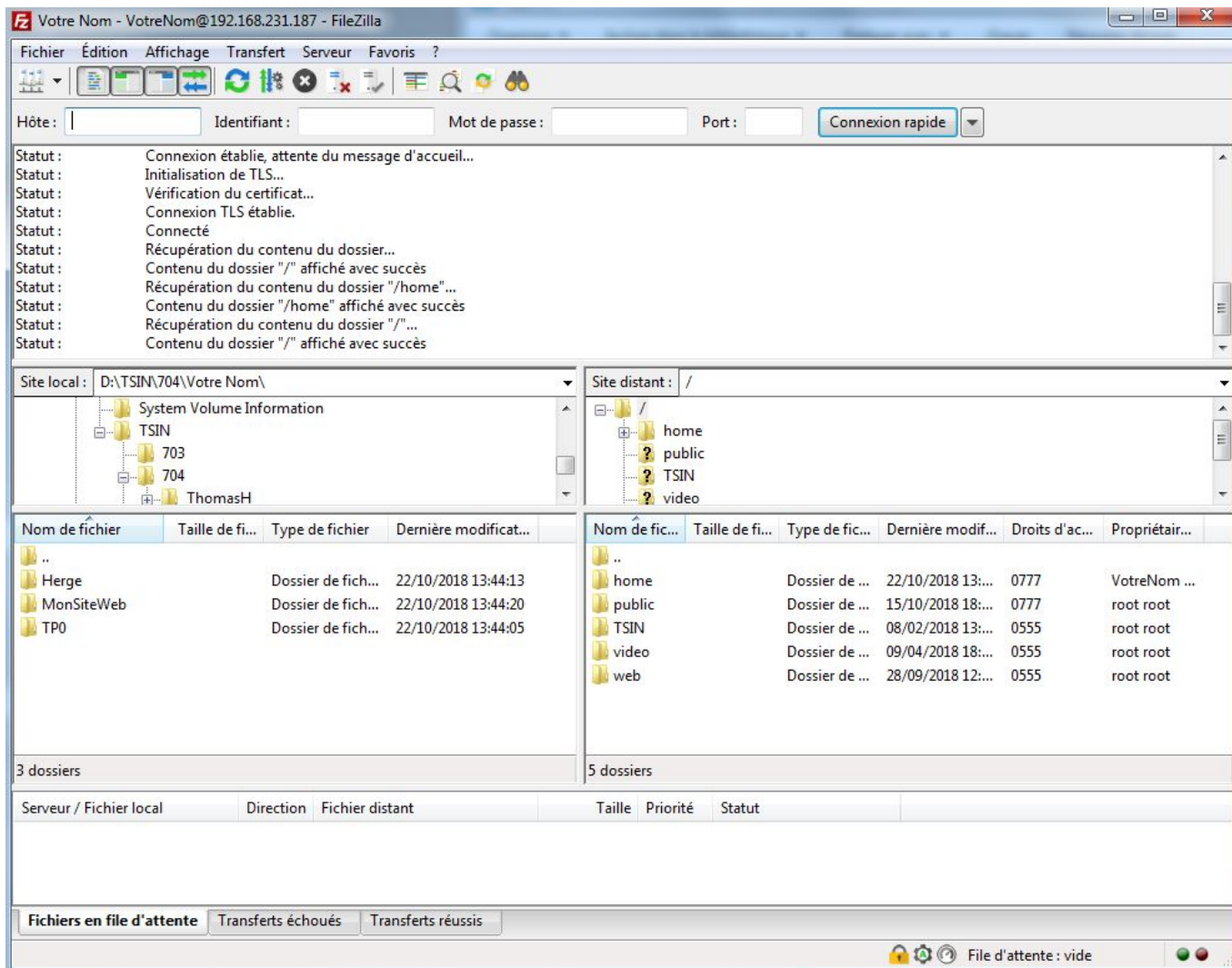
- **Lancez** FileZilla en cliquant sur  dans la barre des tâches.
- **Cliquez** sur l'icône  "Ouvrir le gestionnaire des Sites" . Une boîte de dialogue doit s'ouvrir comme sur la copie d'écran ci-dessous.



- Cliquez sur 
- Dans l'arborescence “**Mes Sites**”, remplacez le texte “**Nouveau Site**” par le nom de votre site.
- Dans l'onglet “**Général**” :
  - Sélectionnez **SFTP - SSH File Transfert Protocol** dans le champ **Protocole**.
  - Entrez l'adresse **IP du serveur** auquel vous voulez accéder (sur la figure ci-dessus 192.168.231.187 est un exemple).
  - Sélectionnez **Demander le mot de passe** dans le champ **Type d'authentification** comme sur la figure ci-dessus.
  - Entrez **votre login** dans le champ **Identifiant**.
- Cliquez sur . Une boîte de dialogue doit s'ouvrir comme sur la copie d'écran ci-dessous.



- **Entrez** votre mot de passe. Les répertoires et les fichiers de votre compte doivent apparaître dans la partie “**Site distant**” du logiciel comme dans l'exemple ci-dessous.



- **Configurez** la partie **"Site Local"** pour accéder aux fichiers à sauvegarder sur le serveur. Un exemple est donné ci-dessus.



Une fois cette configuration faite, vous pourrez transférer des fichiers ou des répertoires du PC vers le serveur ou du serveur vers le PC par un simple **glisser, déplacer**.

From: <https://webge.fr/dokuwiki/> - **WEBGE Wikis**

Permanent link: <https://webge.fr/dokuwiki/doku.php?id=outils:filezilla&rev=1628701456>

Last update: **2021/08/11 19:04**

