

Votre guide XMind 8

Bien débiter avec le logiciel
de cartes mentales XMind



www.concepts-visuels.com

Contenu

Votre guide XMind 8 Bien débiter avec le logiciel.....	0
de cartes mentales XMind	0
Introduction	2
Télécharger XMind 8	3
Installer XMind 8.....	4
Créer une nouvelle carte mentale	8
Création de branches principales	10
Création de branches secondaires	12
Ajouter des images.....	12
Ajouter des marqueurs	13
Ajouter des liens entre branches.....	14
Ajouter des notes à vos branches	15
Ajouter une limite (nuage) aux branches	16
Ajouter une accolade	17
Ajouter des hyperliens.....	18
Ajouter d'un lien Web	18
Ajouter d'un lien vers un dossier ou un fichier.....	19
Ajouter d'un lien vers un sujet de carte mentale	20
Ajouter des étiquettes.....	21
Ajouter des commentaires	21
Ajouter une pièce jointe	22
Insérer un sujet flottant.....	22
Déplacer une branche	23
Supprimer une branche.....	23
Copier / coller une branche	23
Sauvegardez votre carte mentale	23
Icônes de droites	24
Importation	25
Exportation.....	26
Partager votre carte mentale.....	28
Partagez sur Facebook.....	29
Partagez sur Tweeter	30
Partager sur votre Blog	31
Partager un lien public	32
Partager un lien privé	33
Partage par e-mail	34
Partage sur Biggerplate.....	35
Partage sur Evernote.....	37
Conclusion.....	38
A propos de Concepts Visuels.....	38

Introduction

Vous désirez booster votre créativité, votre efficacité et votre productivité ?

Utilisez les cartes mentales vous facilitera grandement la vie pour générer, associer et présenter vos idées.

Les cartes mentales (mind map ou cartes heuristiques) vous aideront à booster votre potentiel, que ce soit dans le domaine professionnel ou personnel.

XMind est l'un des logiciels de création de cartes mentales les plus utilisés et est idéal dans sa version gratuite pour commencer.

Ce guide va vous permettre de bien débuter avec XMind.

Nous verrons les fonctionnalités de la version gratuite de XMind 8.



Vous voulez plus d'informations sur les cartes mentales, ces liens pourraient vous intéresser :

[Les 6 domaines d'utilisation du mind mapping](#)

[Les 9 étapes de création d'une carte mentale](#)

[Comment choisir votre logiciel de cartes mentales](#)

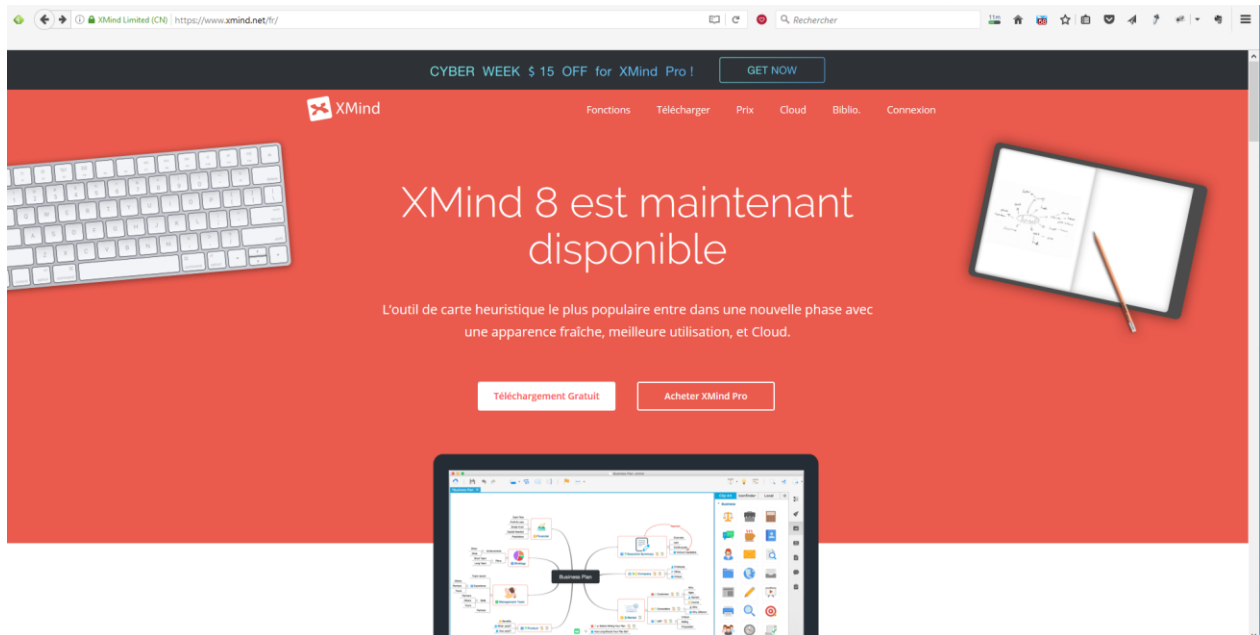
Ne manquez pas également les vidéos sur XMind 7 :

[Comment télécharger et installer XMind 7 \(vidéo\)](#)

[Comment bien débuter avec XMind 7 \(vidéo\)](#)

Télécharger XMind 8

Vous pouvez télécharger XMind 8 depuis l'adresse suivante : <https://www.xmind.net/fr/>

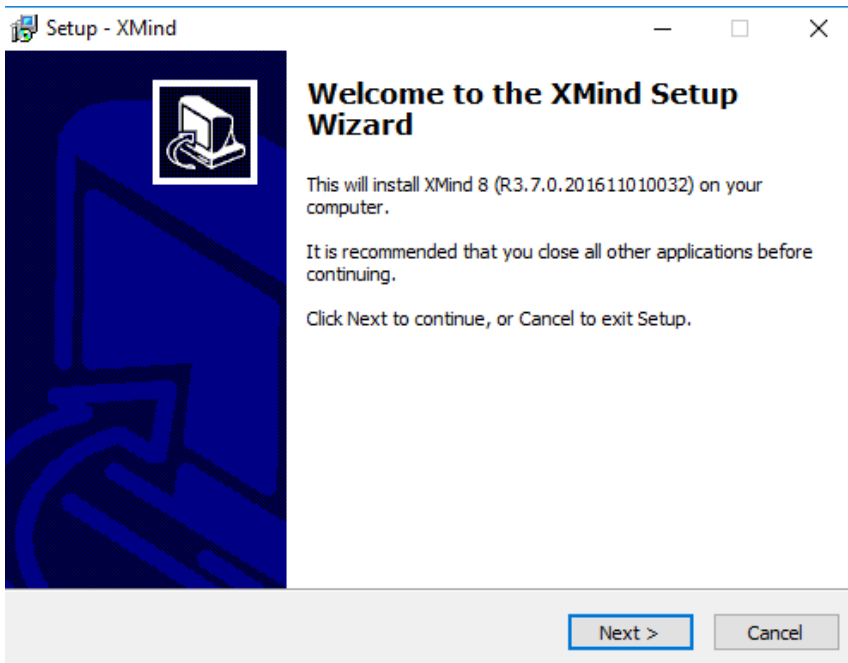


Pressez le bouton « Téléchargement Gratuit » pour vous procurer la version gratuite.

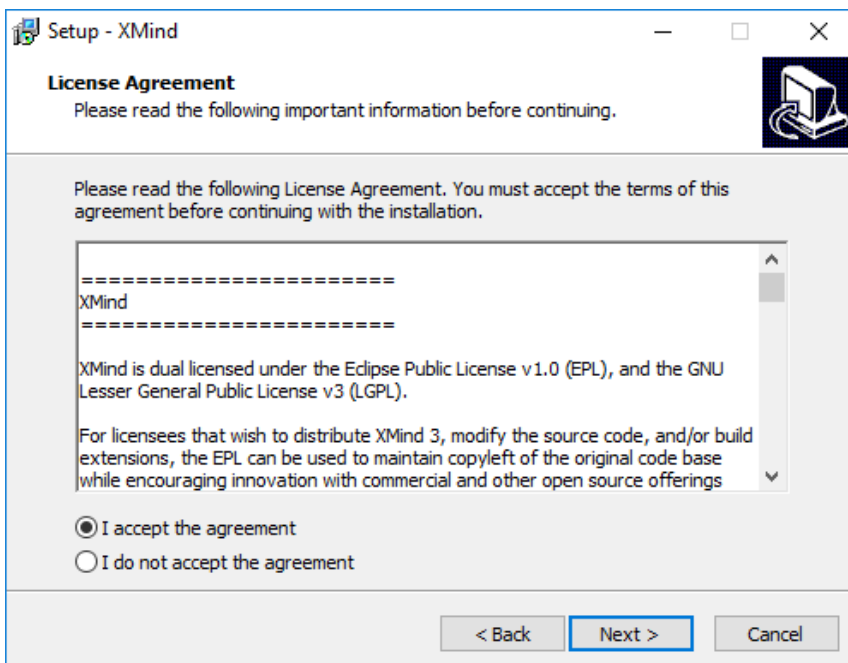
Je vous conseille de tester les fonctionnalités de la version gratuite pour voir si le logiciel vous convient avant d'acheter la version XMind Pro.

Installer XMind 8

Une fois le fichier d'installation téléchargé, exécutez « xmind-8-windows.exe ».

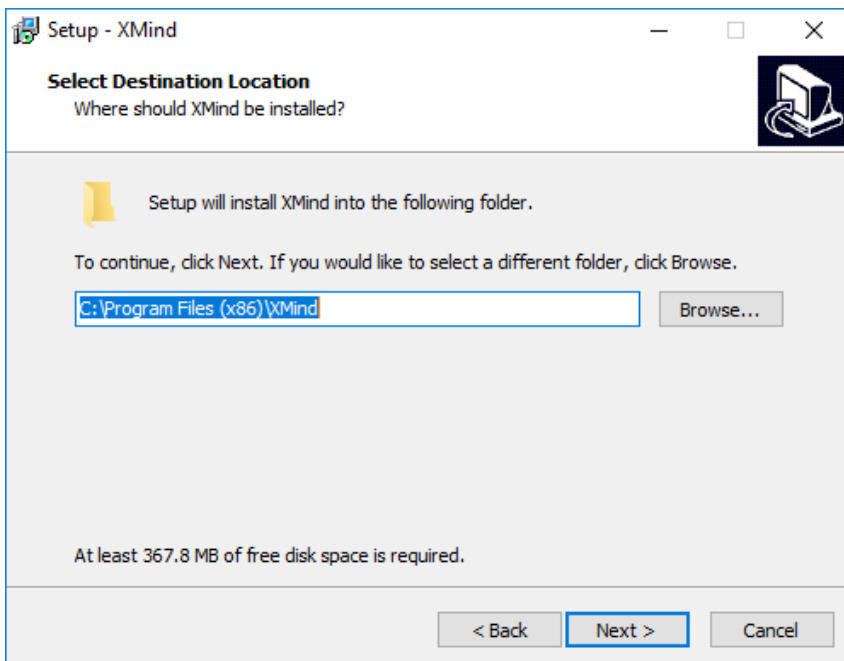


Cliquez sur le bouton « Next »



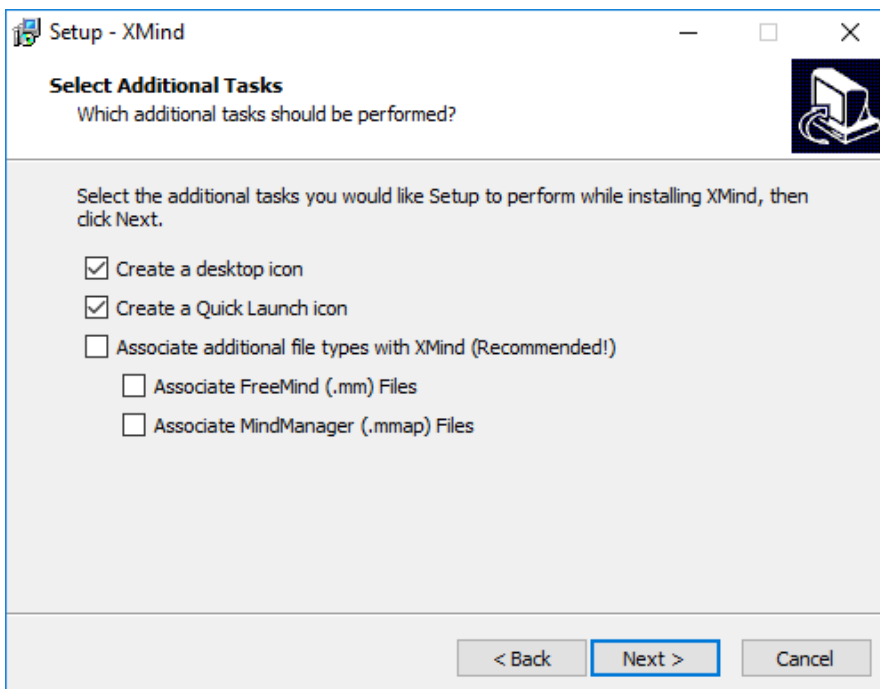
Sélectionnez « I accept the agreement » pour accepter les termes de la licence.

Cliquez sur le bouton « Next »

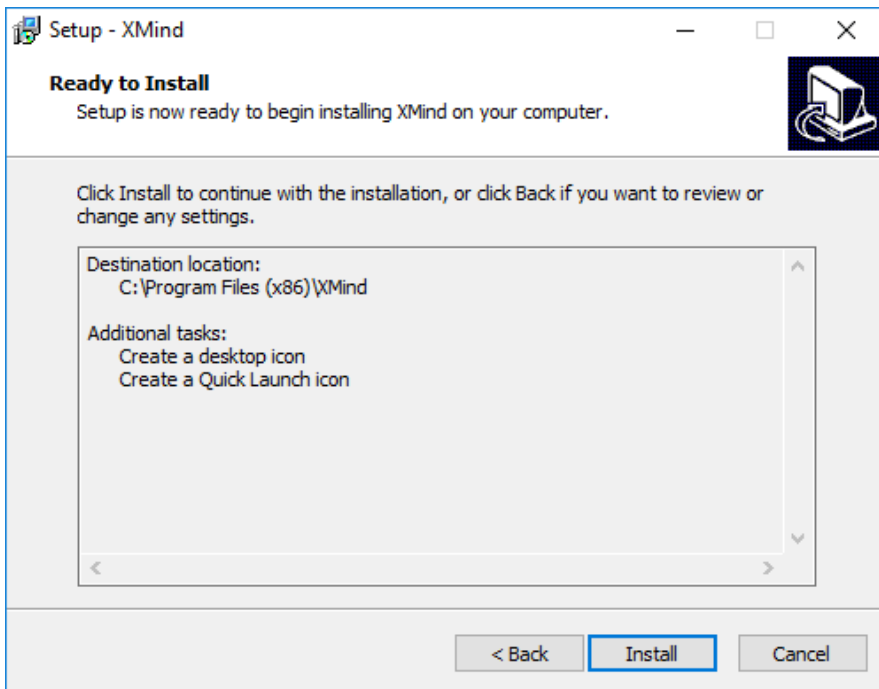


Sélectionnez le répertoire dans lequel vous voulez installer le logiciel (vous pouvez laisser le chemin par défaut).

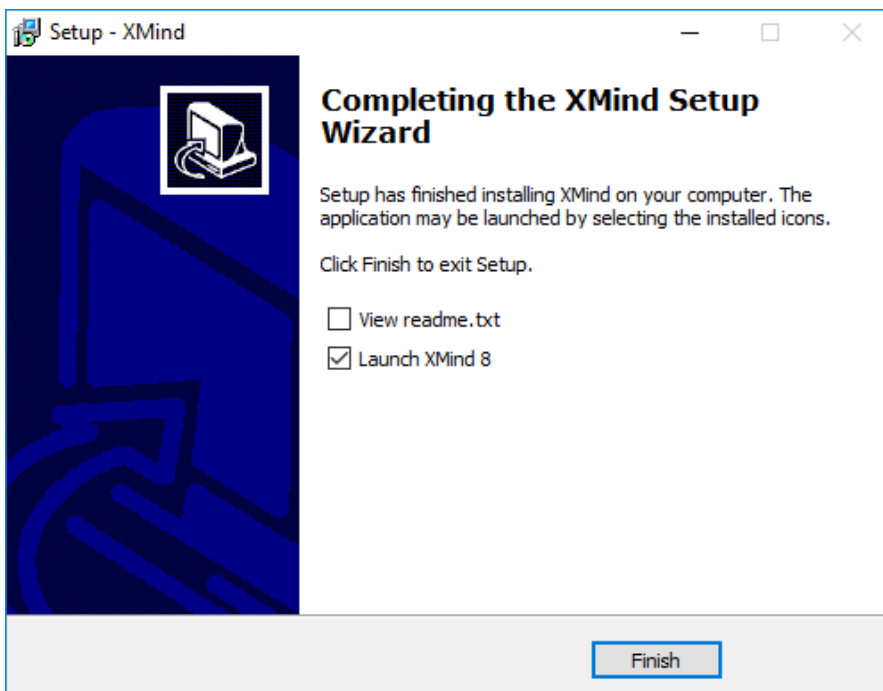
Cliquez sur le bouton « Next »



Cliquez sur le bouton « Next »

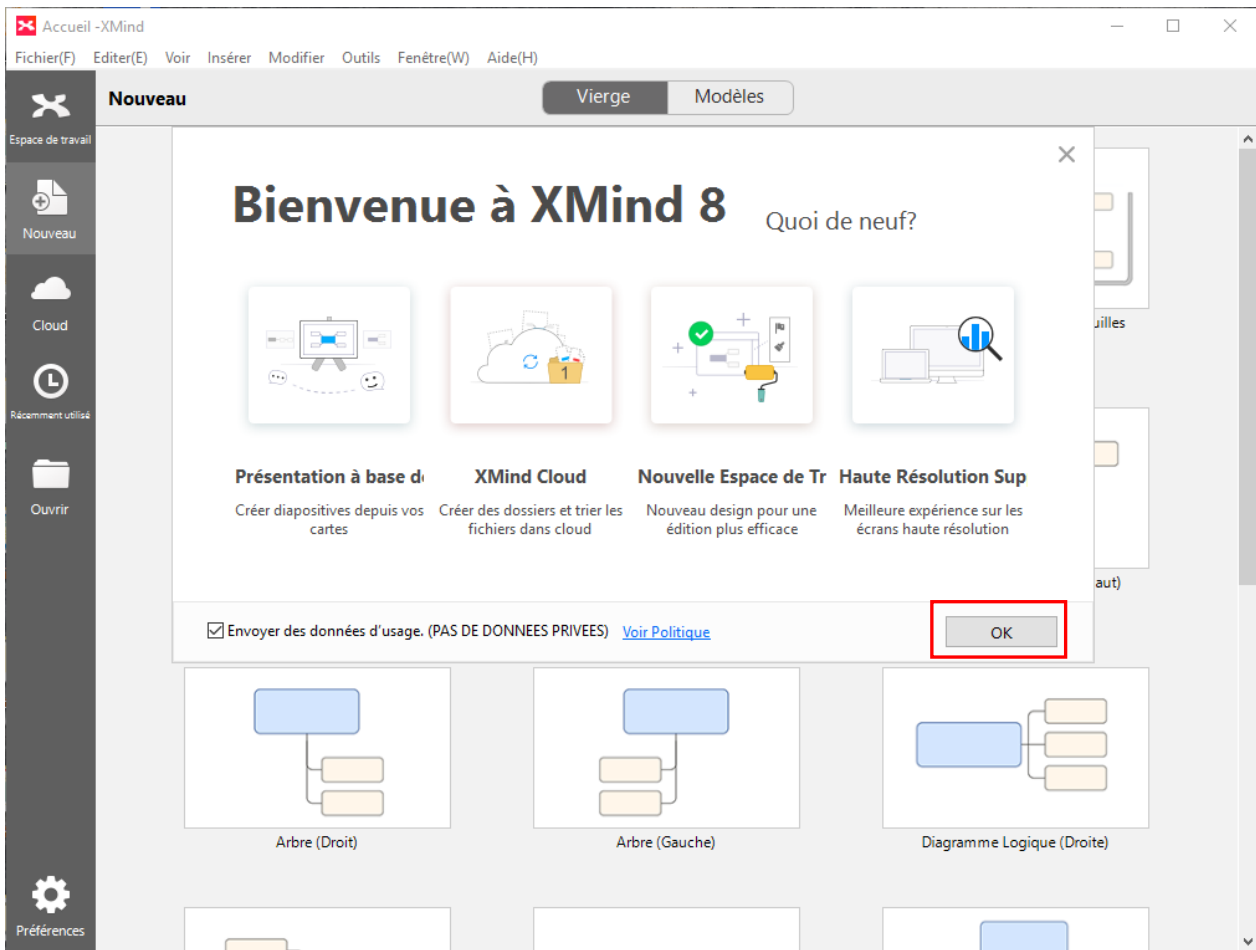


Cliquez sur le bouton « Next »



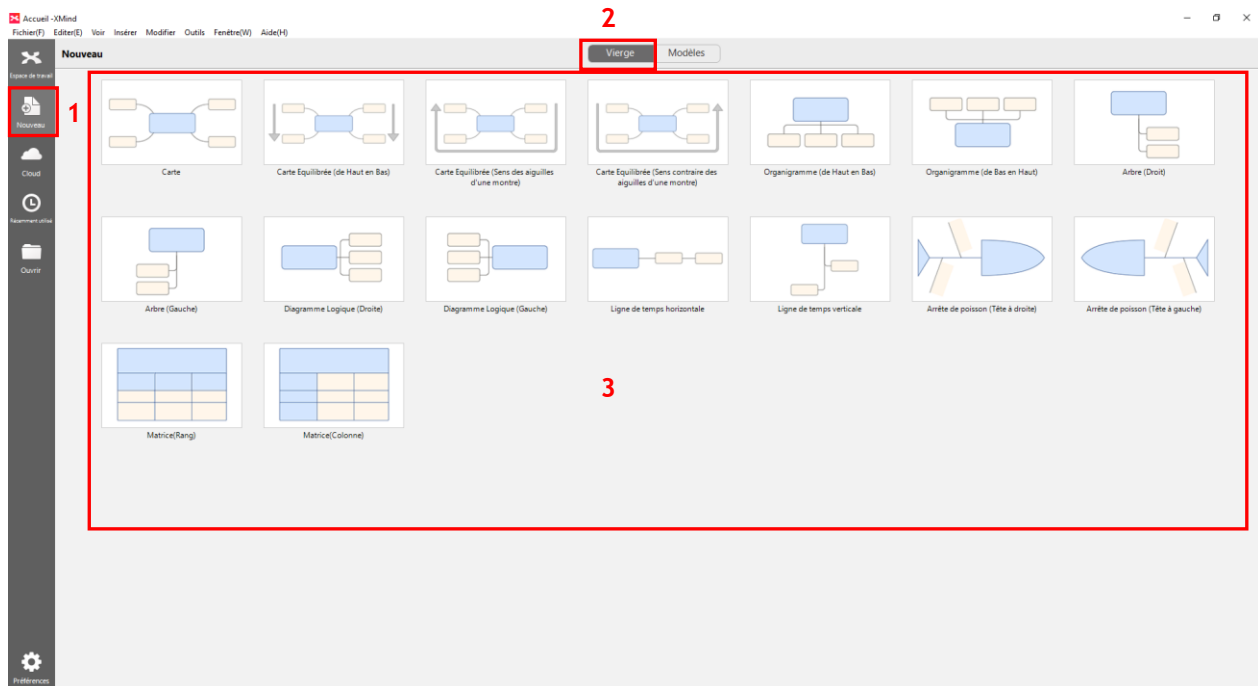
Décochez « View readme.txt » et cliquez sur le bouton « Finish »

Votre logiciel XMind 8 s'ouvre automatiquement :

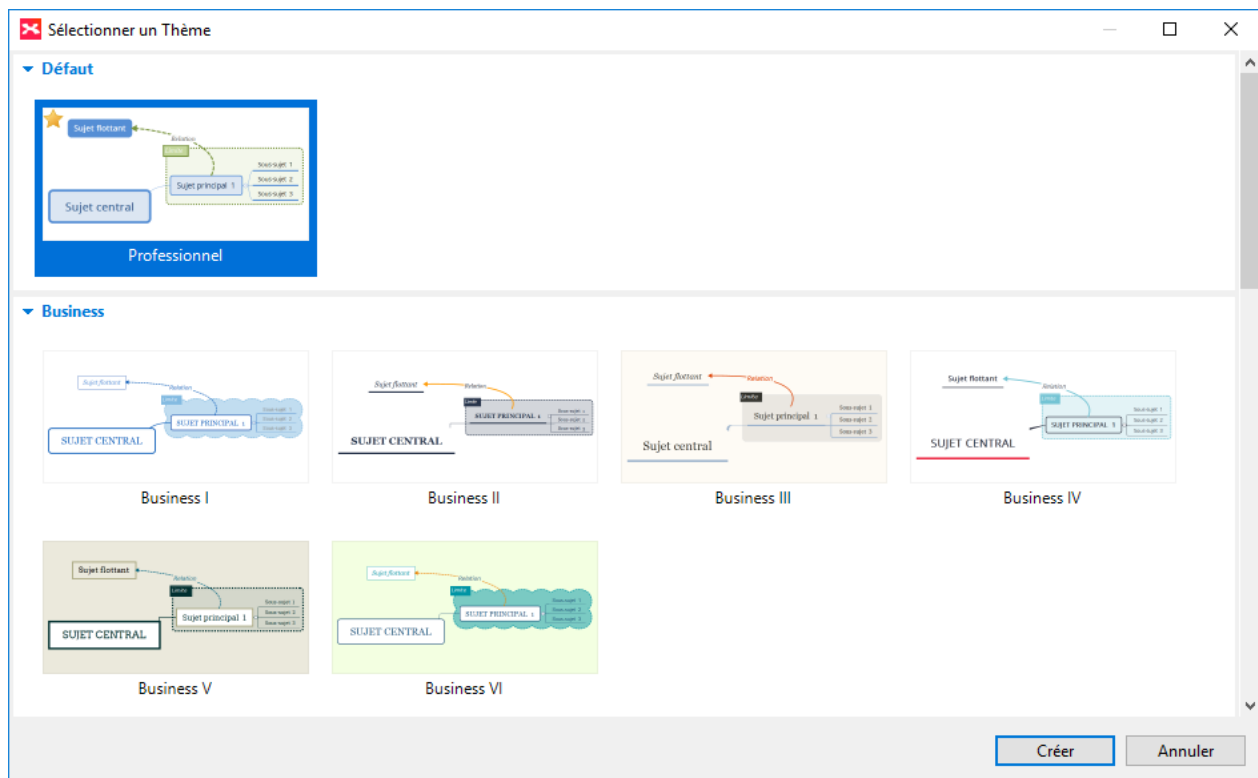


Cliquez sur le bouton « OK »

Créer une nouvelle carte mentale



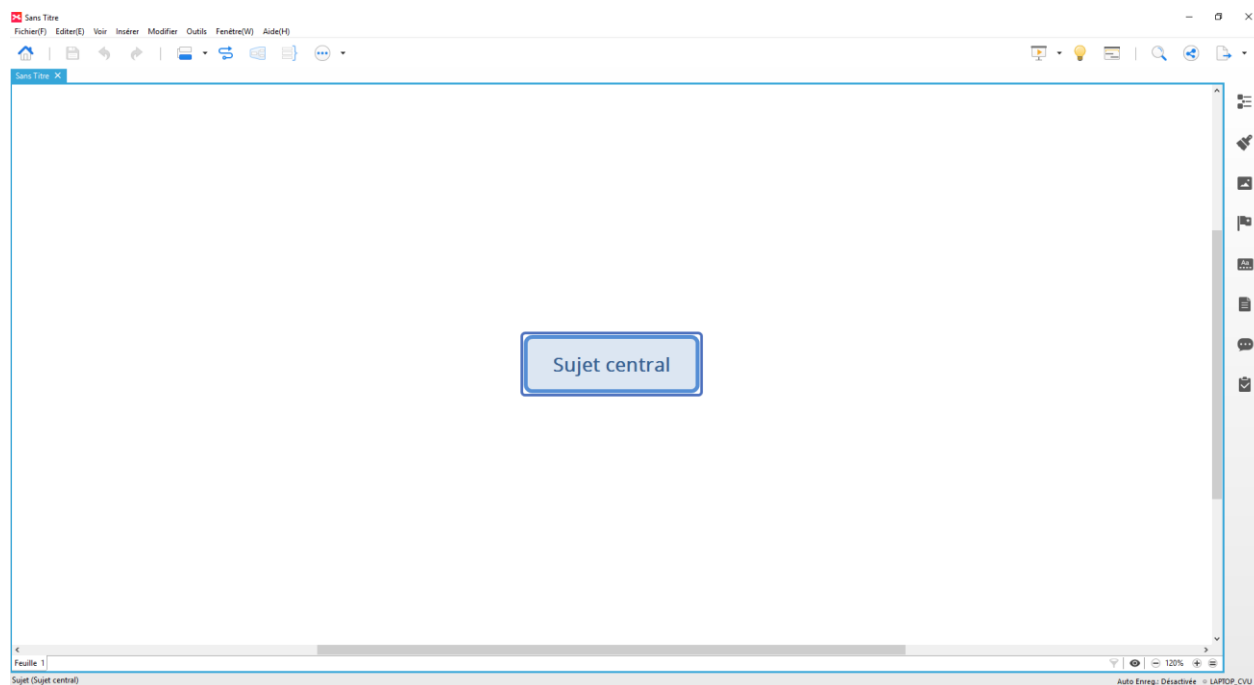
1. Sélectionnez l'onglet « Nouveau »
2. Sélectionnez « Vierge » pour créer une carte à partir d'une page vierge.
3. Sélectionnez le type de carte que vous désirez créer. Dans cet exemple, nous sélectionnons le type « Carte » en haut à gauche.



Sélectionnez ensuite le thème graphique de votre carte parmi les nombreux thèmes proposés.

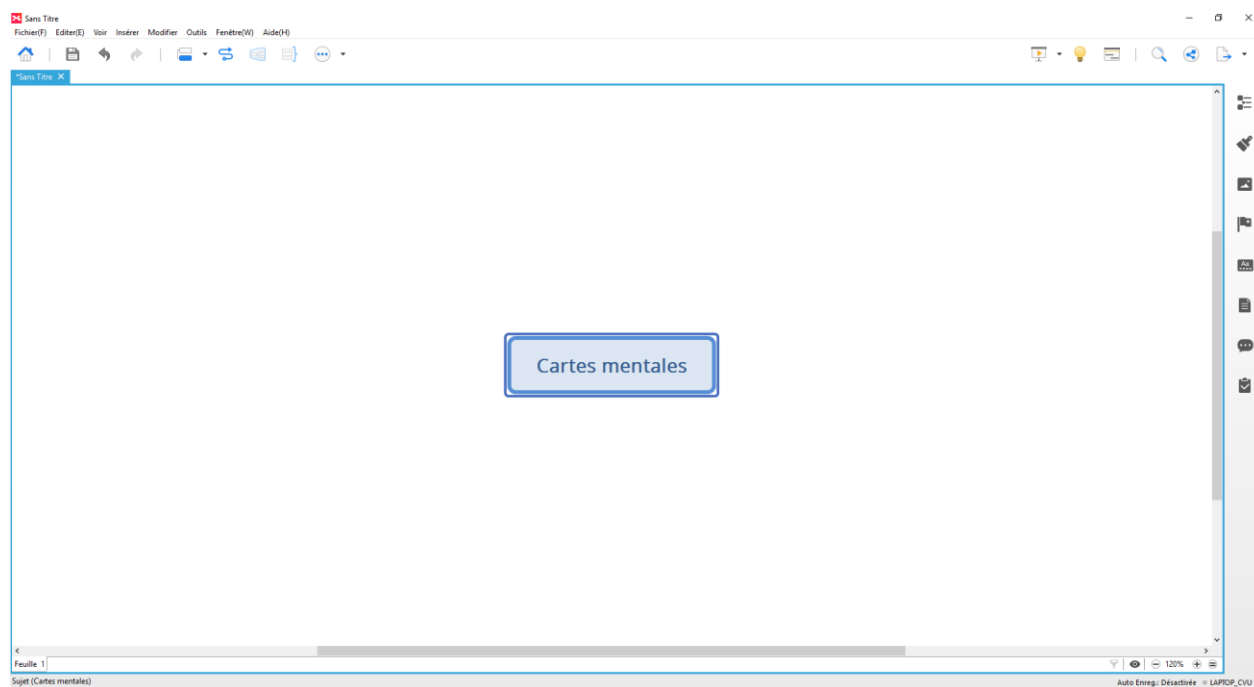
Pour cet exemple, nous choisissons le thème par défaut « Professionnel ».

Cliquez sur le bouton « Créer »



Votre cœur de carte, au centre, est le sujet principal de votre carte mentale.

Double-cliquez sur le « Sujet central » pour saisir le texte correspondant à votre sujet. Utilisez de préférence un mot clé, éviter les phrases.

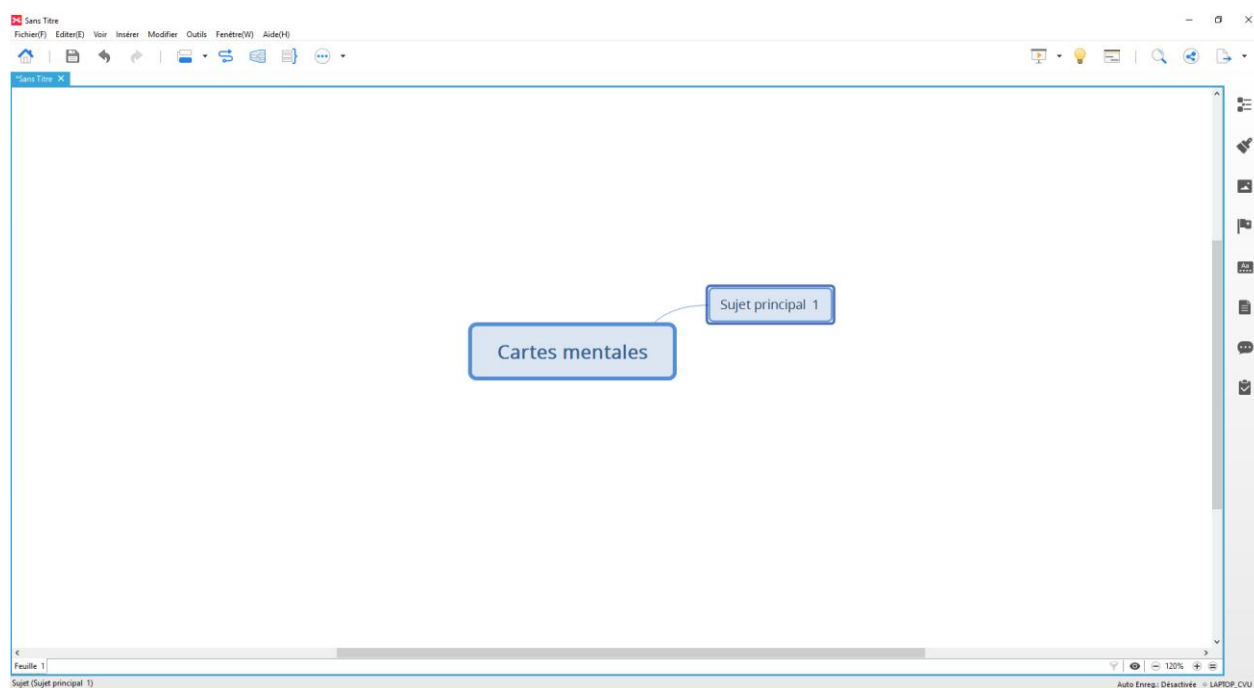


Création de branches principales

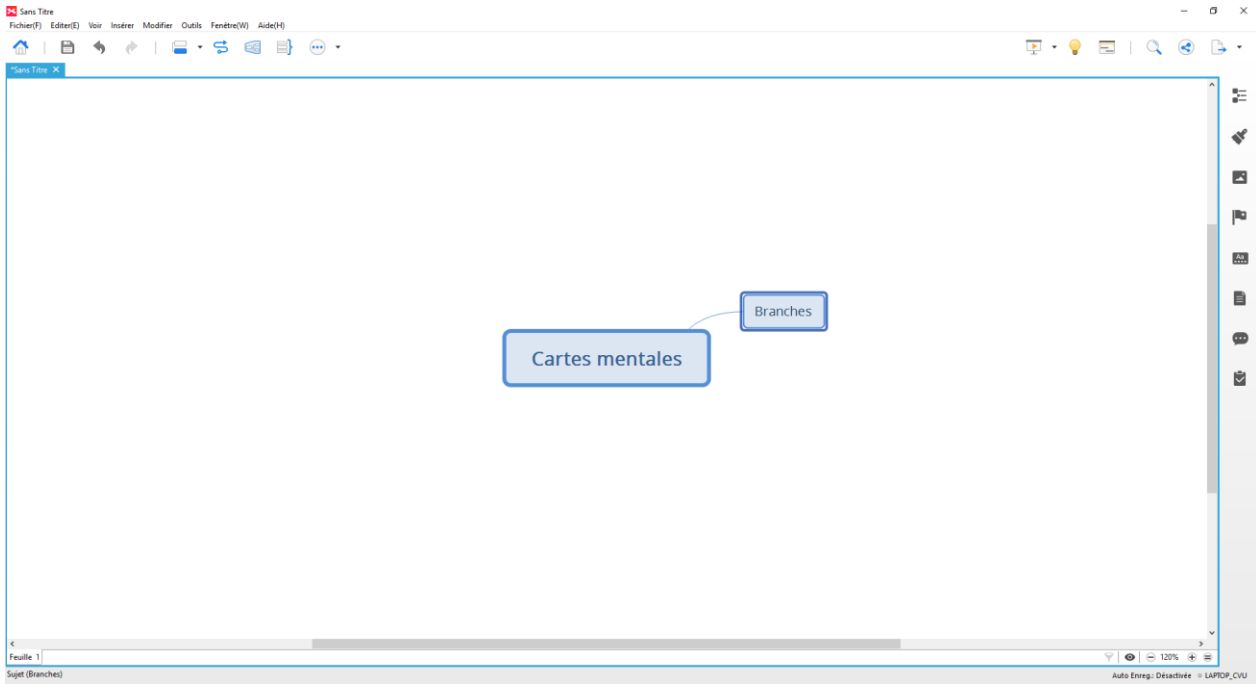
Votre sujet central est maintenant défini, vous allez pouvoir ajouter des branches avec vos sujets principaux reliés au centre de carte.

Sélectionnez votre sujet central et sélectionnez  dans la barre de menu.

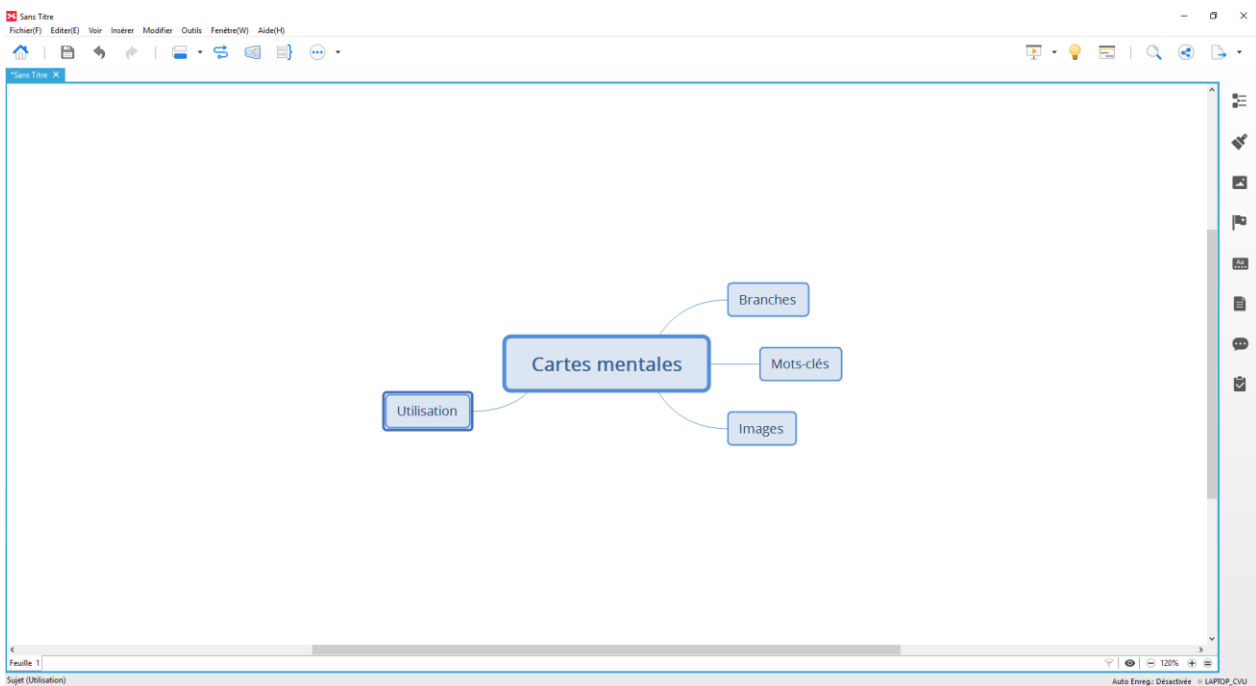
Choisissez « Sujet suivant » pour ajouter une branche. Vous pouvez également utiliser le raccourci clavier avec la touche « Entrer ».




Double-cliquez sur « Sujet principal 1 » pour modifier le texte de votre branche.



Pressez ensuite la touche « Entrer » pour ajouter les autres branches de vos sujets principaux et modifiez leurs textes avec vos mots-clés.

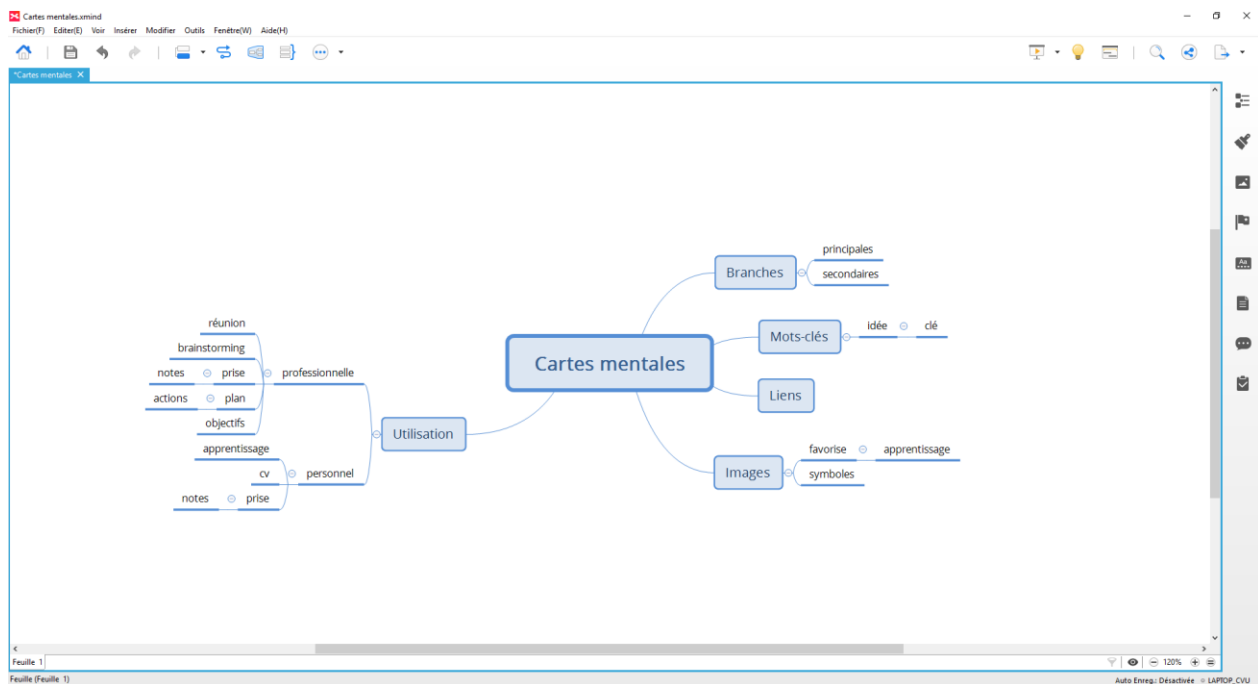


Création de branches secondaires

Depuis une branche principale, créez des branches secondaires en cliquant sur  dans la barre de menu et sélectionnez « Sous-sujet », ou pressez la touche « Insérer ».

Vous pouvez créer autant de niveaux de branches que vous le désirez, chaque niveau étant un niveau de détail de plus.

Sur chaque branche, inscrivez un seul mot-clé, qui représente l'idée principale.



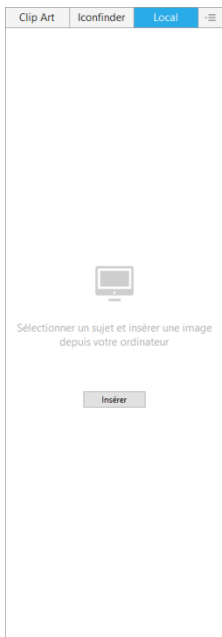
Ajouter des images

Pour améliorer votre carte mentale, la rendre plus attractive et favoriser l'apprentissage et la mémorisation, ajouter des images.

Vous pouvez ajouter une image au sujet central et aux différentes branches.

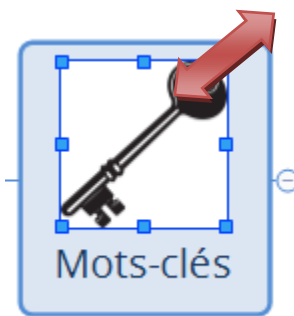
Sélectionnez soit le cœur de carte ou la branche sur laquelle vous voulez ajouter l'image

et cliquez sur l'icône  à droite.



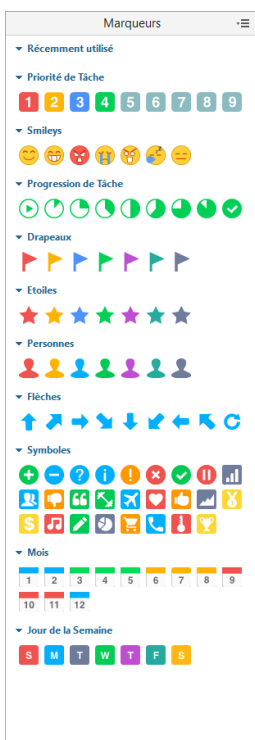
Sélectionnez l'onglet « Local » puis pressez le bouton « Insérer » pour aller chercher le fichier image sur votre ordinateur.

Les onglets « Clip Art » et « Iconfinder » sont réservés à la version payante de XMind.

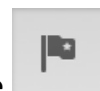


Sélectionnez l'image et modifiez sa taille en déplaçant l'un des points bleus.

Ajouter des marqueurs




Vous avez également la possibilité d'ajouter des marqueurs (symboles) aux différentes branches de votre carte mentale.

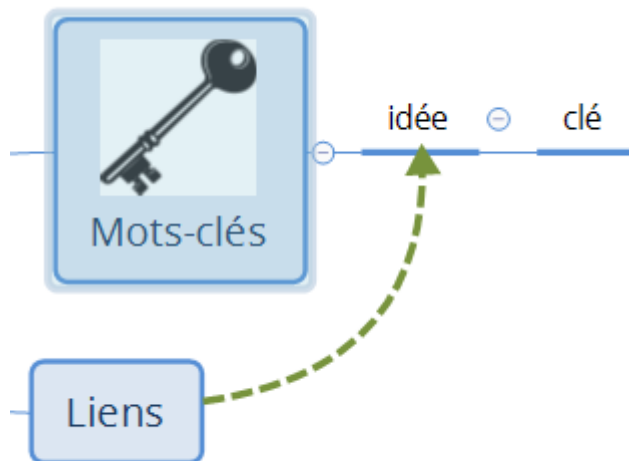


Sélectionnez la branche désirée et cliquez sur l'icône

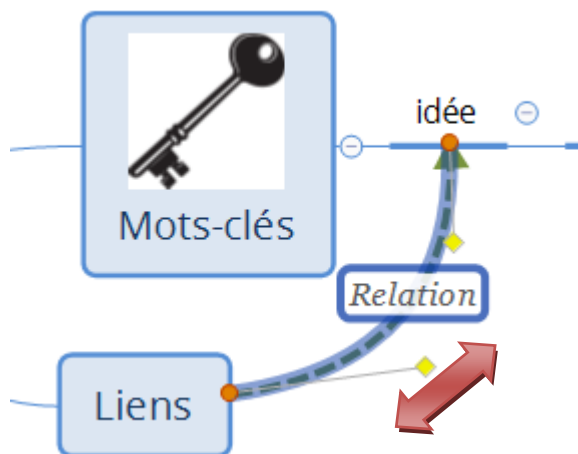
Sélectionnez l'icône désirée parmi le choix proposé.

Ajouter des liens entre branches

Pour mettre en évidence les relations entre différentes branches, sélectionnez une branche et presser  puis sélectionnez la branche liés.




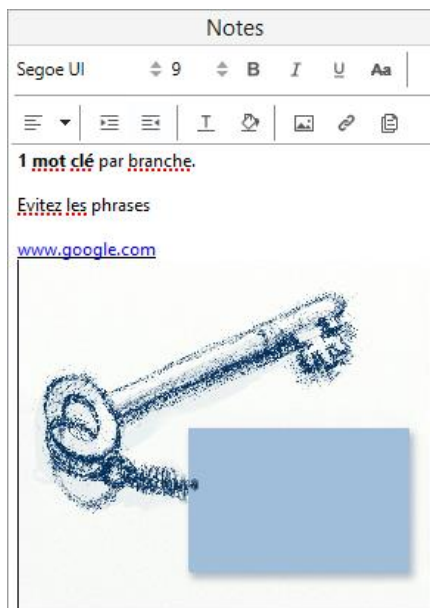
Vous pouvez également ajouter un texte pour la relation et modifier la courbure du lien en déplaçant les losanges jaunes.





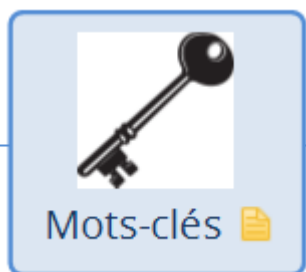
Ajouter des notes à vos branches


Une branche représente une idée, vous y notez donc un mot-clé et évitez les phrases. Vous avez la possibilité d'ajouter une note à vos branches afin d'ajouter plus d'informations.

Sélectionnez la branche désirée et cliquez sur  et ajoutez le texte pour votre note.



Vous pouvez mettre en forme votre texte à votre guise, ajouter une image  ou un lien vers un site internet .



L'icône  sur les branches vous indique qu'il y a une note associée à cette branche.

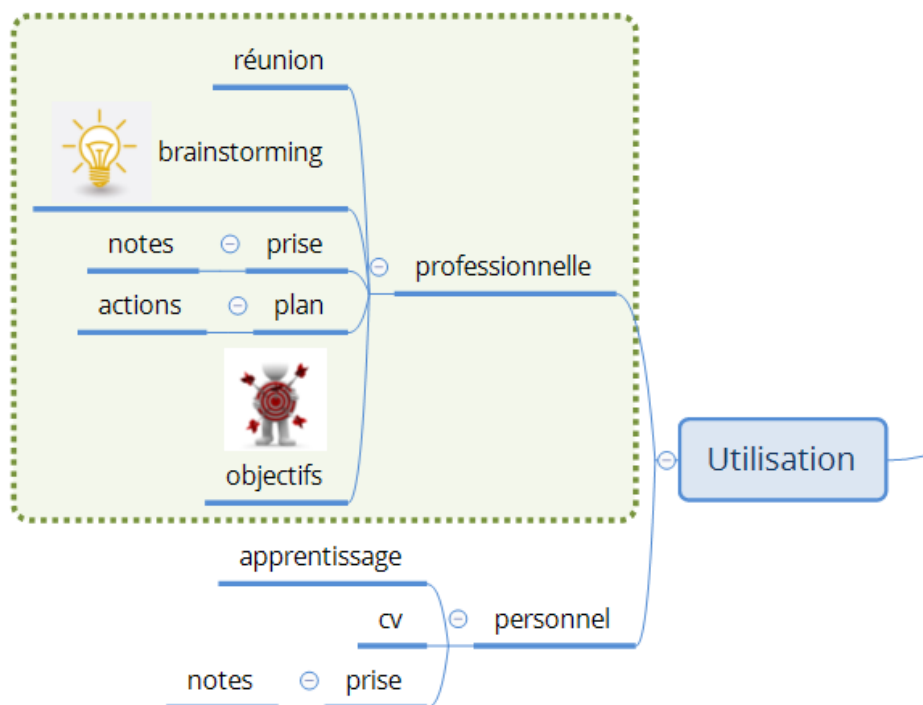
Ajouter une limite aux branches

Pour mettre en évidence et regrouper certaines branches, vous pouvez les entourer par une limite.

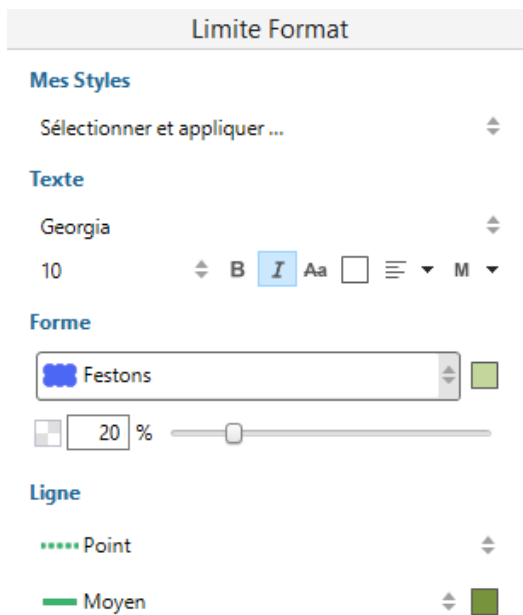
Sélectionnez la branche de plus haut niveau que vous voulez entourer et cliquez sur



dans la barre de menu.




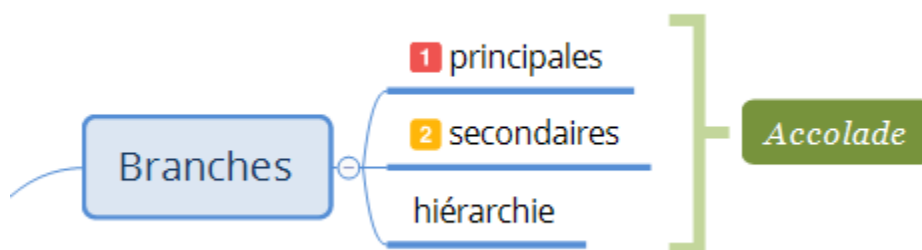
Pour modifier le style de limite, sélectionnez la limite et cliquez sur .



Changez le format, la forme et les couleurs selon vos envies.

Ajouter une accolade.

Une autre façon de mettre en évidence certaines branches est d'ajouter une accolade en cliquant sur  dans la barre de menu.

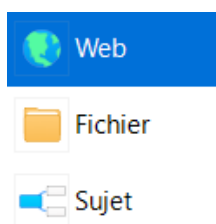


Ajouter des hyperliens

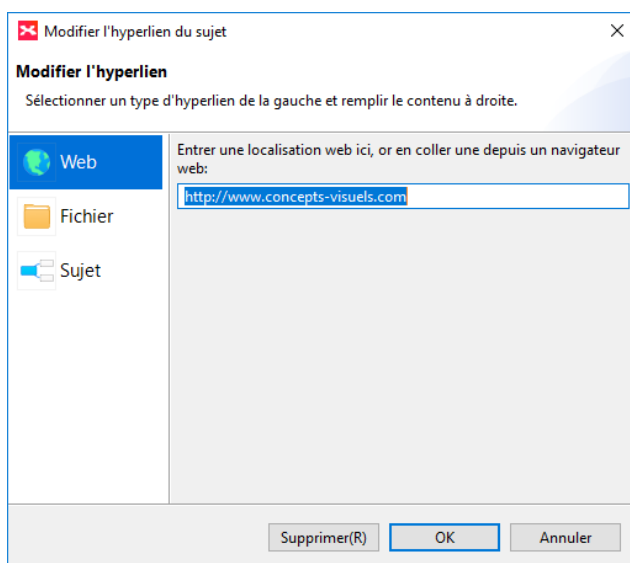
Vous pouvez ajouter des hyperliens à une branche pour faire un lien sur le Web, sur un dossier, un fichier ou sur un autre sujet (branche) de votre carte mentale.

Cliquez sur  et sélectionnez « Hyperlien ».

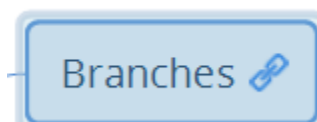
Sélectionnez le type d'hyperlien à ajouter



Ajouter un lien Web

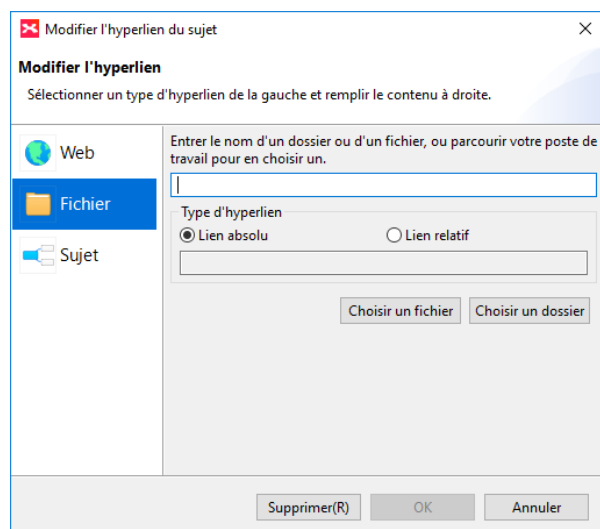


Saisissez l'adresse du site Internet et cliquez « OK »



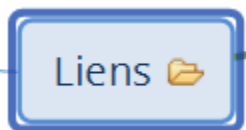
Le lien est indiqué sur la branche et vous cliquez dessus pour accéder au site internet.

Ajouter un lien vers un dossier ou un fichier

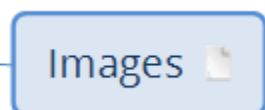


Vous pouvez faire un lien vers un dossier ou un fichier.

Choisissez le bouton « Choisir un fichier » ou « Choisir un dossier » et sélectionnez le fichier ou dossier concerné.



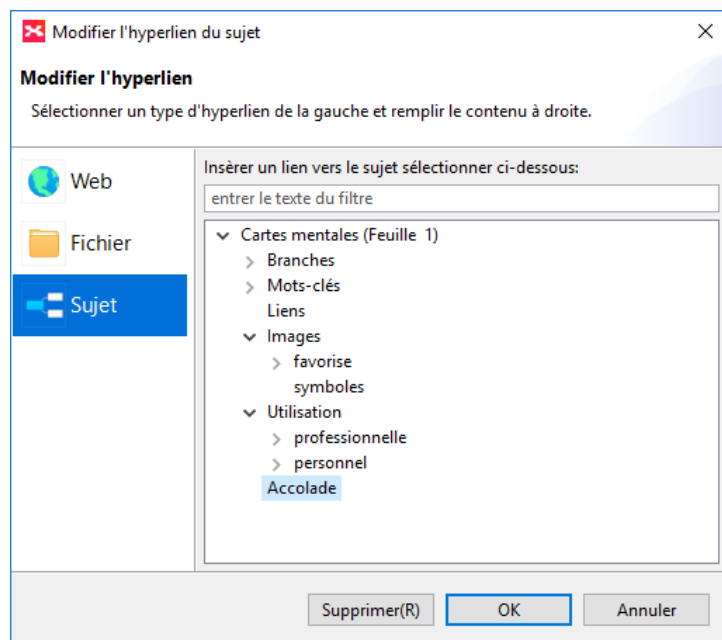
Une icône « dossier » apparaît sur la branche, cliquez dessus pour ouvrir le dossier.



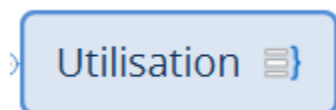
Une icône « fichier » apparaît sur la branche, cliquez dessus pour ouvrir le fichier.

Ajouter d'un lien vers un sujet de carte mentale

Un hyperlien vers un sujet vous permet d'ajouter un lien vers une autre branche de votre carte mentale.




Sélectionnez la branche sur laquelle vous voulez faire le lien dans l'arborescence de votre carte mentale.

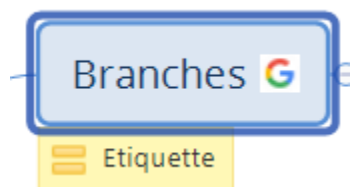


Une icône représentant la branche liée est ajoutée. Cliquez dessus pour accéder cette branche.

Ajouter des étiquettes

Pour ajouter une étiquette à votre branche, cliquez sur  et sélectionnez « Etiquette ».


Saisissez le texte de l'étiquette et pressez « Entrer ».



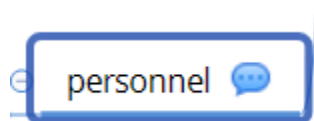
Une étiquette est ajoutée à votre branche.

Ajouter des commentaires

Les commentaires sont très utiles si vous travaillez à plusieurs sur une cartes mentale ou chacun peut apporter un commentaire à une branche. Le nom de l'utilisateur, la date et l'heure est ajouté au commentaire.

Pour ajouter un commentaire à votre branche, cliquez sur  et sélectionnez « Commentaire ».


Saisissez votre commentaire, et presser « Entrer ».




Indication qu'il y a un commentaire sur la branche. Cliquez dessus pour l'afficher.

Ajouter une pièce jointe

Vous pouvez ajouter une pièce jointe à une branche. C'est idéal pour gérer par exemple la documentation liée à un projet.

Pour ajouter une pièce jointe à votre branche, cliquez sur  et sélectionnez « Pièce jointe ».

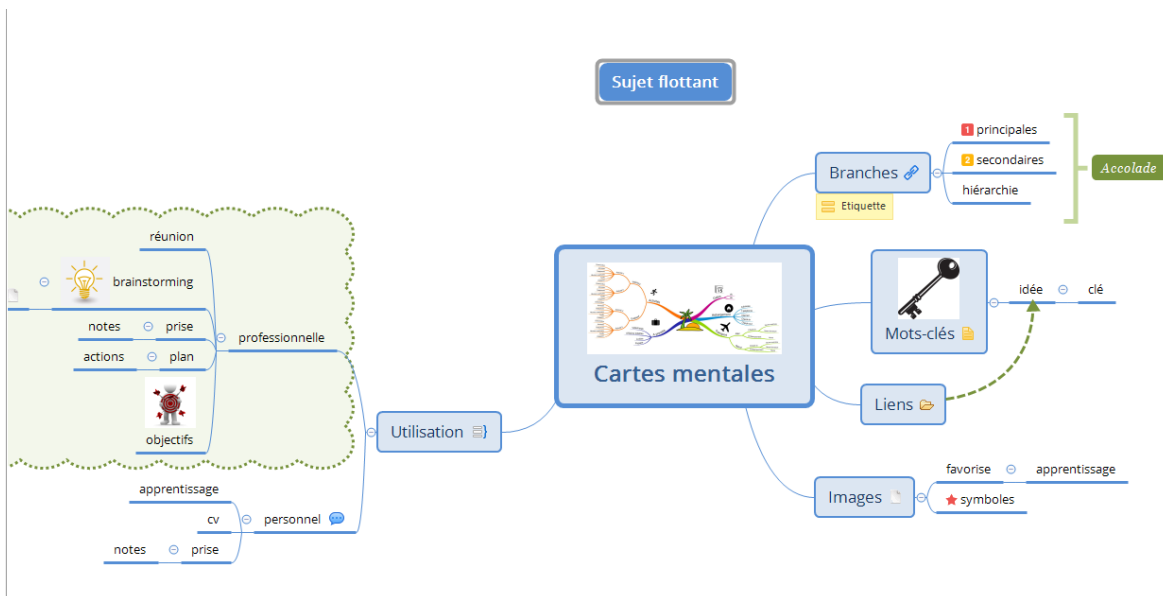
Créativité - MM Brainstorming 8 pièges à éviter.pdf 

Cliquez sur l'icône de la pièce jointe (ici un document pdf) pour ouvrir le document.

Insérer un sujet flottant

Vous pouvez insérer un sujet flottant, c'est-à-dire qui n'est pas rattaché à une branche.

Sélectionnez le menu « Insérer / Sujet Flottant ».



Vous pouvez ensuite modifier le texte de votre sujet flottant en double-cliquant dessus, ou ajouter une image, un marqueur, une note, etc... comme vous le faites pour les branches.

Déplacer une branche

Pour déplacer une branche, sélectionnez-la et glissez-la vers la nouvelle branche en maintenant le bouton de la souris appuyé.

Le nouvel emplacement apparaît en rouge, relâchez le bouton de la souris à l'endroit désiré.

Supprimer une branche

Sélectionnez la branche à supprimer et pressez la touche « Delete » ou faite un clique-droit et sélectionnez « Effacer » dans le menu contextuel.

Copier / coller une branche

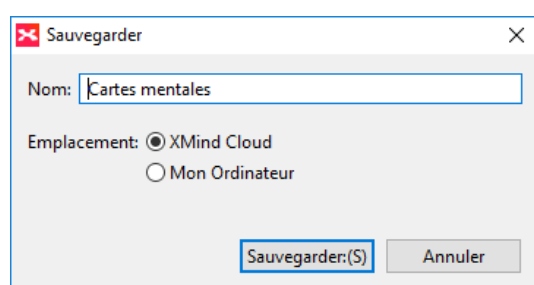
Vous pouvez également copier une branche. Sélectionnez-la et pressez les touches « CTRL + C » ou faite un clique-droit et sélectionnez « Copier » dans le menu contextuel.

Sélectionnez ensuite la branche à laquelle vous voulez coller votre élément que vous venez de copier et pressez les touches « CTRL + V » ou faite un clique-droit et sélectionnez « Coller » dans le menu contextuel.

Sauvegardez votre carte mentale

Sélectionnez le menu « Fichier / Enregistrer la Nouvelle révision » pour sauvegarder votre carte mentale. Le fichier portera l'extension .xmind.

Pour enregistrer sous un autre nom, sélectionnez le menu « Fichier / Enregistrer Sous... ».



Vous pouvez sauvegarder votre carte sur votre ordinateur ou sous XMind Cloud (nécessite d'avoir créé un compte XMind Cloud, voir chapitre « Exportation »).

Icônes de droites



Plan : affichage de votre mind map sous forme hiérarchique.



Format : gestion du format de l'élément sélectionné.



Image : pour insérer une image.



Marqueurs : pour insérer un marqueur.



Thème : pour modifier le thème de votre carte mentale.



Notes : pour ajouter une note à vos branches.



Commentaire : pour ajouter des commentaires à vos branches.

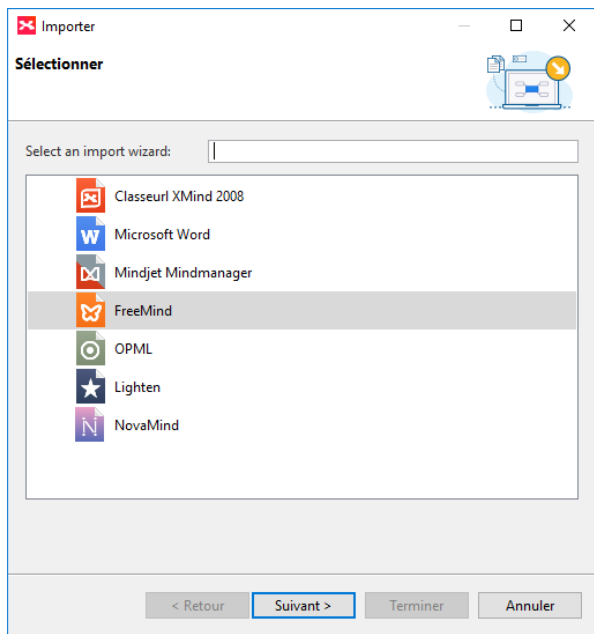


Infos tâches : uniquement dans la version Pro

Importation

Il vous est possible d'importer dans XMind des cartes mentales créées avec d'autres logiciels ou des fichiers Word.

Sélectionnez le menu « Fichier / Importer ».

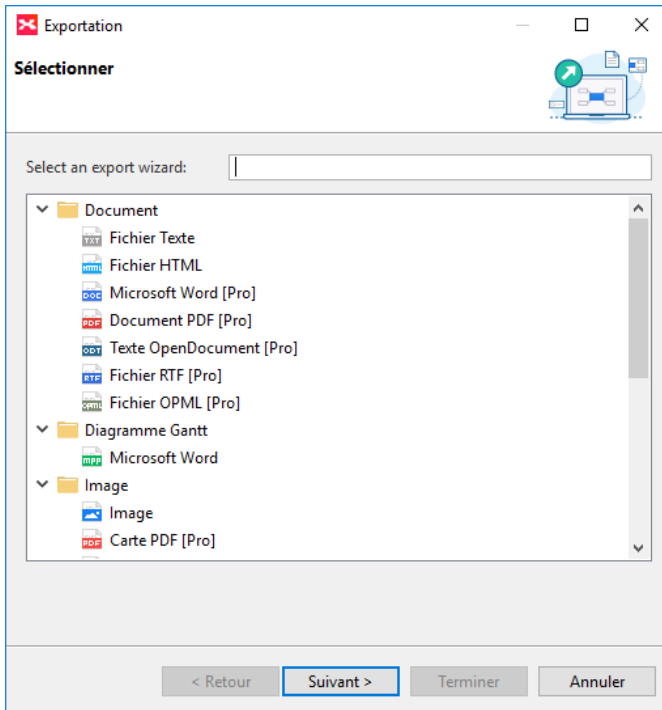


Sélectionnez le format du fichier à importer et cliquez sur le bouton « Suivant », puis rechercher le fichier à importer.

Exportation

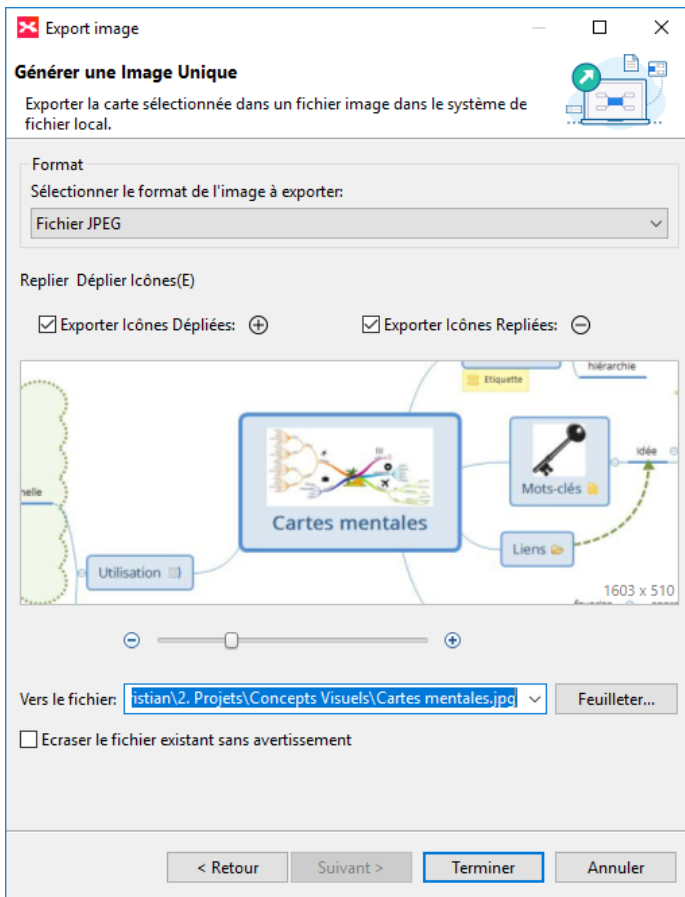
Vous avez la possibilité d'exporter votre carte mentale sous d'autres formats.

Sélectionnez le menu « Fichier / Exporter ».



Sélectionnez le format de fichier dans lequel vous voulez exporter votre carte, certains formats sont uniquement disponible en version Pro.

Cliquez sur le bouton « Suivant ».




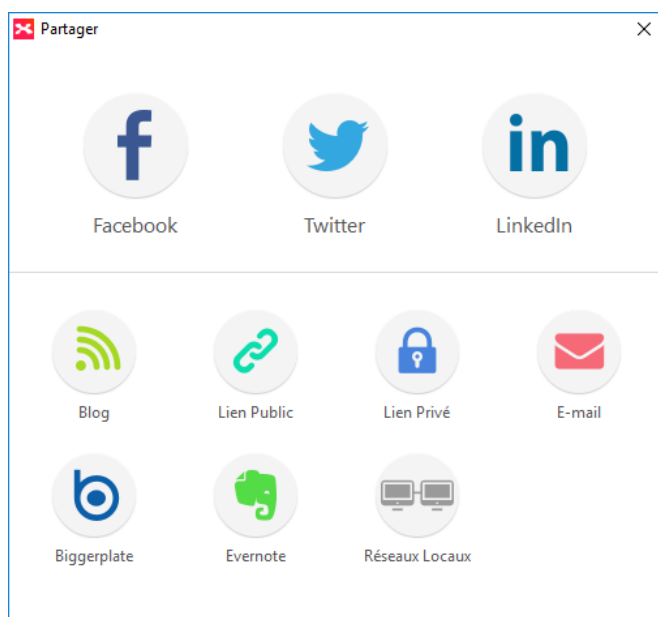
Saisissez les informations du format d'exportation. Cette fenêtre dépend du format sélectionné précédemment, dans cet exemple, le format image a été choisi.

Puis cliquez sur le bouton « Terminer ».

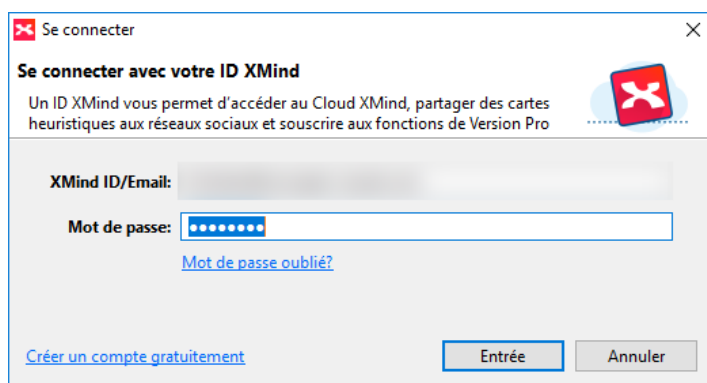
Partager votre carte mentale

Vous pouvez facilement partager vos cartes mentales sur différents réseaux sociaux, sur votre site internet ou votre blog, ou par e-mail.

Cliquez sur l'icône  en haut à droite.



Cliquez sur le partage désiré.





Vous devrez vous connecter avec compte ID XMind.

Si vous n'avez pas de compte, cliquez sur « Créer un compte gratuitement » et suivez les instructions.

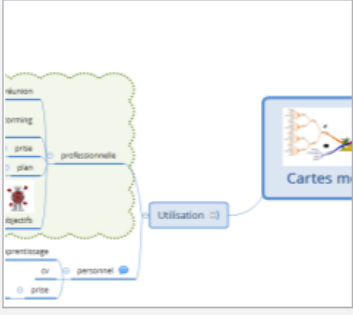
Vous devrez ensuite valider votre inscription par l'e-mail que vous aurez reçu suite à votre enregistrement pour pouvoir vous connecter.

Partagez sur Facebook

Cliquez sur l'icône  en haut à droite, puis sélectionnez  Facebook .

Poster à Facebook

Vous allez d'abord télécharger cette carte à la bibliothèque en ligne d'XMind.net, puis poster ce lien de carte sur Facebook.



Titre

Description

Chaîne de Langue: **French - français**

Saisissez le titre et la description puis cliquez sur « Poster ».

Partager sur Facebook

Partager sur votre propre journal

Christian Concepts Visuels

Cartes mentales - via @XMind online library



Cartes mentales

www.xmind.net

Mixage - Annuler Publier sur Facebook

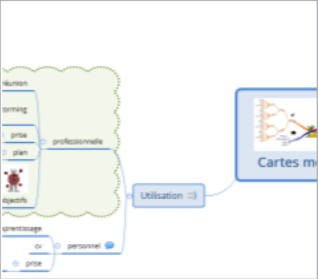
Choisissez ensuite les informations de publication et publiez votre carte.

Partagez sur Twitter

Cliquez sur l'icône  en haut à droite, puis sélectionnez  .

Partager à Twitter

Vous allez d'abord télécharger cette carte à la bibliothèque en ligne d'XMind.net, puis partager ce lien de carte sur Twitter.



Titre
Cartes mentales

Description

Chaîne de Langue: **French - français**

Saisissez le titre et la description puis cliquez sur « Tweet ».





Quoi de neuf ?

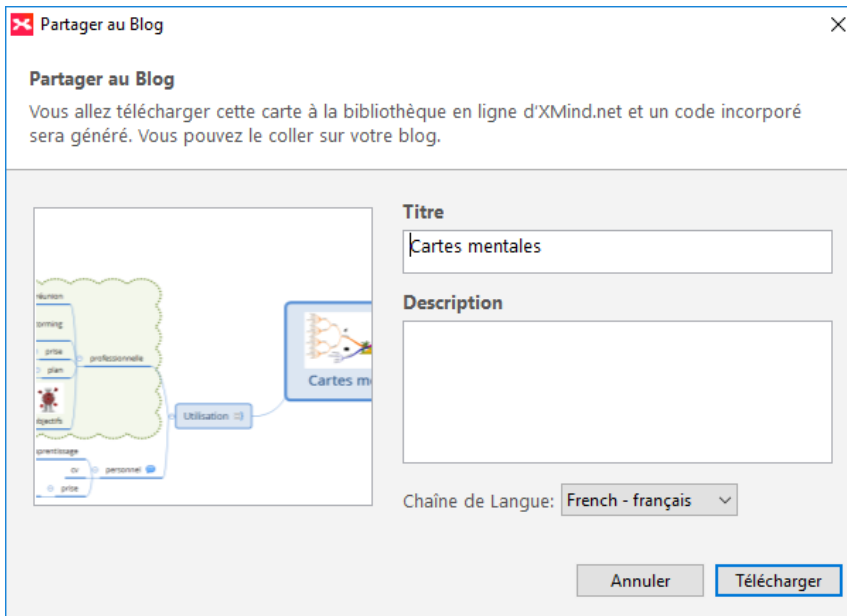
<https://www.xmind.net/m/3Cag>

117

Le lien sur votre carte mentale est ajouté. Ajouter votre texte et pressez « Tweeter ».

Partager sur votre Blog

Cliquez sur l'icône  en haut à droite, puis sélectionnez  Blog .



Partager au Blog

Vous allez télécharger cette carte à la bibliothèque en ligne d'XMind.net et un code incorporé sera généré. Vous pouvez le coller sur votre blog.

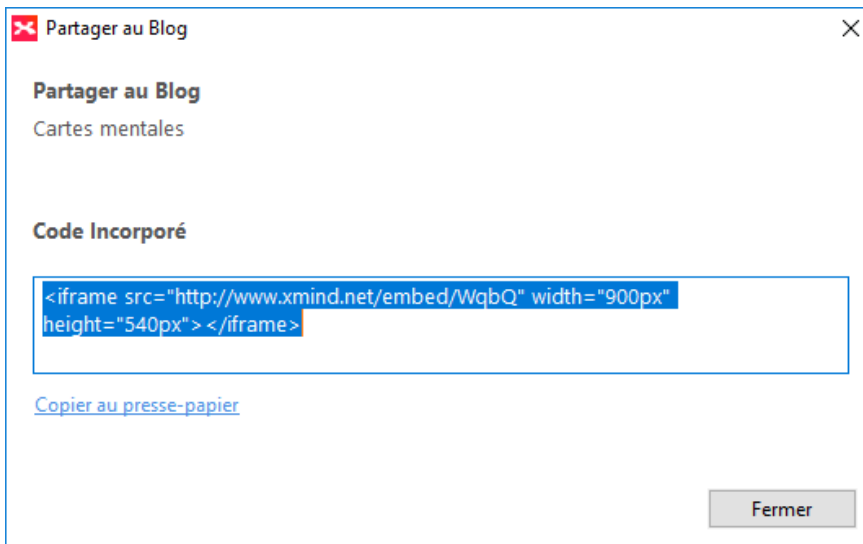
Titre
Cartes mentales

Description

Chaîne de Langue: French - français

Annuler Télécharger

Saisissez le titre et la description puis cliquez sur « Télécharger ».



Partager au Blog

Cartes mentales

Code Incorporé

```
<iframe src="http://www.xmind.net/embed/WqbQ" width="900px" height="540px" > </iframe>
```

[Copier au presse-papier](#)

Fermer

Copiez le code et incorporez-le dans la page ou l'article de votre site internet ou votre blog.

Partager un lien public



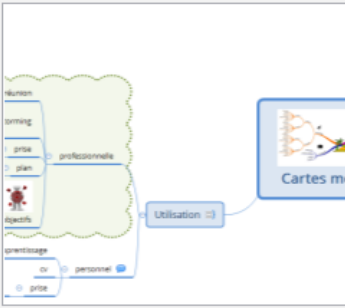
Cliquez sur l'icône en haut à droite, puis sélectionnez



Lien Public

Lien Public

Vous allez télécharger cette carte à la bibliothèque d'XMind.net et un lien public sera généré.



Titre

Description

Chaîne de Langue:

Saisissez le titre et la description puis cliquez sur « Télécharger ».

Lien Public



Cartes mentales

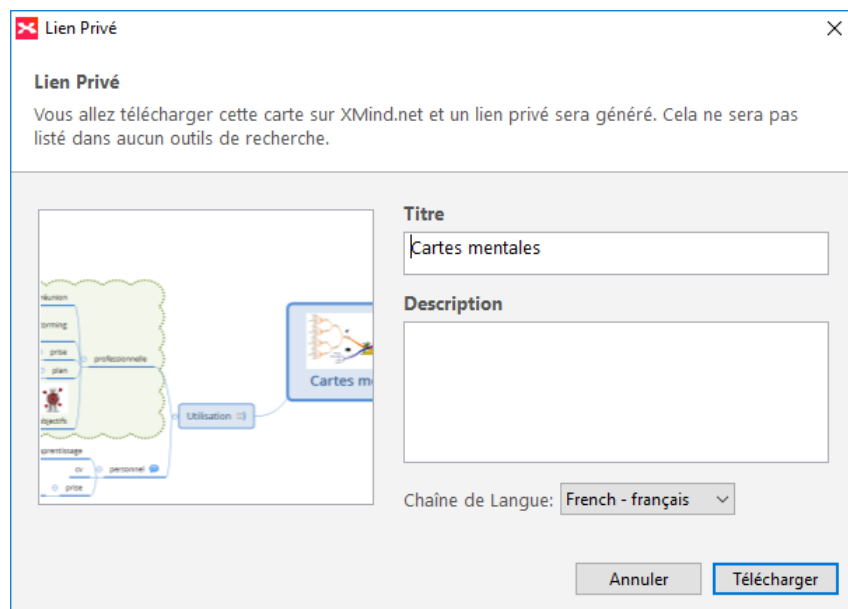
Lien

[Copier au presse-papier](#)

Copiez le lien et partagez-le.

Partager un lien privé

Cliquez sur l'icône  en haut à droite, puis sélectionnez  Lien Privé .



Lien Privé

Vous allez télécharger cette carte sur XMind.net et un lien privé sera généré. Cela ne sera pas listé dans aucun outils de recherche.

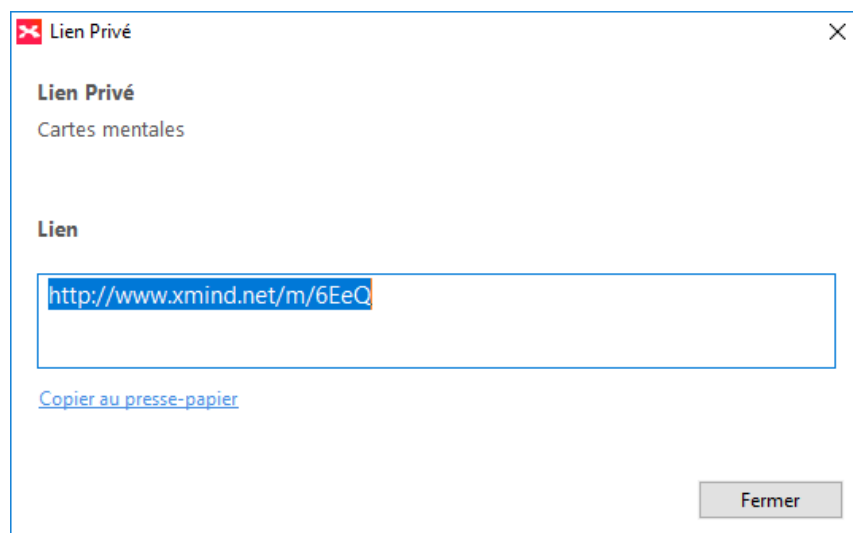
Titre
Cartes mentales

Description

Chaîne de Langue: French - français

Annuler Télécharger

Saisissez le titre et la description puis cliquez sur « Télécharger ».



Lien Privé

Cartes mentales

Lien



<http://www.xmind.net/m/6EeQ>

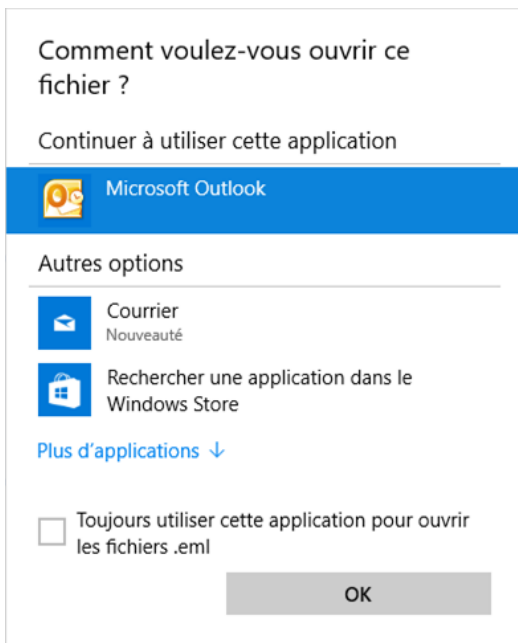
[Copier au presse-papier](#)

Fermer

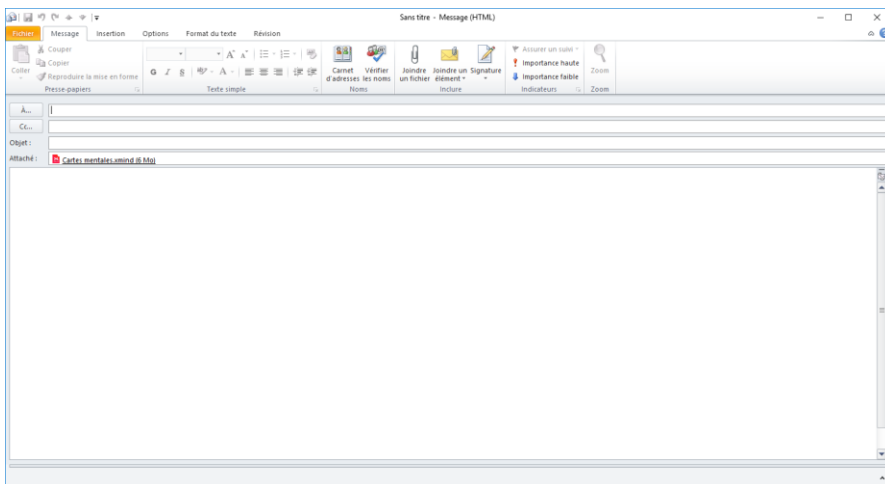
Copiez le lien et partagez-le.

Partage par e-mail

Cliquez sur l'icône  en haut à droite, puis sélectionnez  .



Sélectionnez votre application e-mails.



Votre carte mentale est jointe à votre e-mail. Complétez l'objet, le message et les destinataires et envoyez votre carte mentale.

Partage sur Biggerplate

Biggerplate est une plateforme d'échange et de partage de cartes mentales. Vous y trouvez de nombreuses cartes sur différents sujets et sous différents formats.



Pour plus d'informations sur Biggerplate, j'en parle dans ces articles :

[Rapport Biggerplate 2016 iMindMap n°1](#)

[iMindMap 10 - Intégration à la librairie Biggerplate](#)



Cliquez sur l'icône

en haut à droite, puis sélectionnez



Biggerplate

 Biggerplate

Create Account

Log in to Biggerplate

Email: *

Password: *

Stay signed in

New to Biggerplate? [Sign up for FREE...](#)

[Password reminder](#)

OR SIGN IN WITH:

 Facebook  Google  MindMeister

Connectez-vous à votre compte Biggerplate. Si vous n'en n'avez pas, créez-en un gratuitement en cliquant sur « Sign up for FREE... ».



Biggerplate

Login

Allow **xmind** to use your account?

xmind wants to access your Biggerplate account

This application will be able to access:

- Basic account information
- View maps belonging to your account


Cliquez sur « Authorize » pour autoriser XMind à publier sur votre compte Biggerplate.

Partager sur Biggerplate.com

Partager la Carte sur Biggerplate.com
Publier votre carte sur la plus importante communauté de mind mapping.

Titre: Cartes mentales

Aperçu:





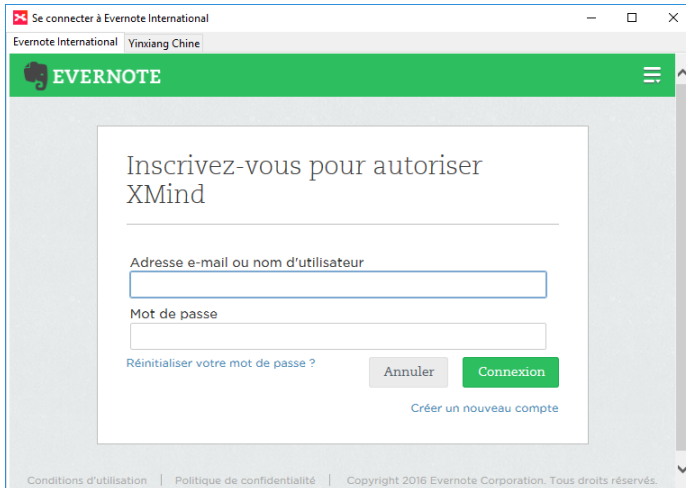
Description: Introduire votre description

Charger(U) Annuler

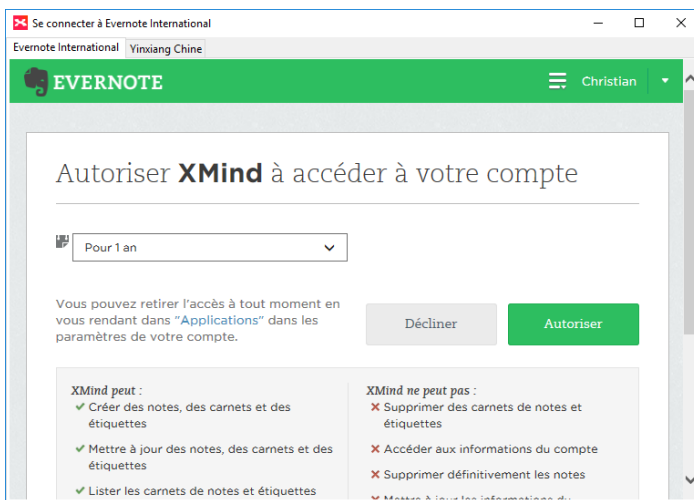
Saisissez le titre et la description puis cliquez sur « Charger(U) ».

Partage sur Evernote

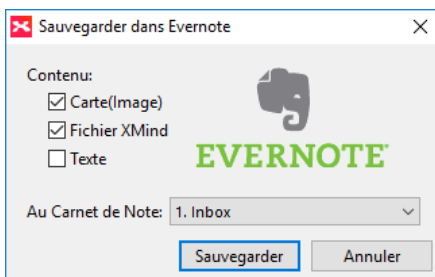
Cliquez sur l'icône  en haut à droite, puis sélectionnez  .



Inscrivez-vous pour autoriser XMind à publier sur votre compte Evernote.



Cliquez sur le bouton « Autoriser ».



Sélectionnez le type de contenu que vous voulez sauvegarder ainsi que le carnet de notes, puis cliquez sur le bouton « Sauvegarder ».

Conclusion

Les cartes mentales vous permettent de visualiser vos idées, vos informations. Vous pouvez facilement les associer. Avec un mind map, vous avez une vue globale de votre sujet, tout en pouvant aller dans le détail en descendant dans les hiérarchies des branches. Les cartes mentales favorisent l'utilisation des 2 hémisphères de notre cerveau.

Les couleurs, les images et marqueurs facilitent la mémorisation et rendent plus attrayant l'information.

Que ce soit dans votre vie professionnelle ou privée, l'utilisation des cartes mentales vous permettra de booster votre créativité et votre efficacité.

Des études ont montré un **gain en productivité de 20%**, pas négligeable non ?

J'espère que ce guide vous permettra de bien débuter avec XMind et vous donnera l'envie d'utiliser et de partager vos cartes mentales.

Il existe bien entendu d'autres logiciels de cartes mentales, gratuits ou payants selon les fonctionnalités. Je vous renvoie à mon article à ce sujet : [Comment bien choisir votre logiciel de mind mapping](#)

N'hésitez pas à télécharger mon guide GRATUIT « [En route vers le succès](#) » dans lequel vous découvrirez, entre autre, les 4 étapes pour atteindre vos objectifs :

<http://www.concepts-visuels.com/en-route-vers-le-succes-comment-atteindre-vos-objectifs/>

A bientôt sur www.concepts-visuels.com !

A propos de Concepts Visuels



CONCEPTS
VISUELS

Boostez votre **créativité** et votre **efficacité**, transformez vos **idées** en **actions** afin d'atteindre vos **objectifs**. Utilisez pleinement les capacités de votre cerveau, grâce aux outils de **pensée visuelle**.

Découvrez trucs, astuces, outils et méthodes pour **développer votre potentiel et réaliser vos objectifs** sur www.concepts-visuels.com

Retrouvez Concept Visuels sur :

Facebook: <https://www.facebook.com/conceptsvisuels/>

Twitter : <https://twitter.com/ConceptsVisuels>

YouTube : <https://www.youtube.com/channel/UCTJzjusi1Hm3wecIPKE35aw>

Pinterest : <https://fr.pinterest.com/conceptsvisuels/>