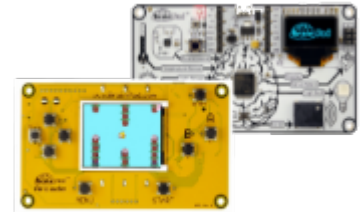




# Bienvenue sur BrainPad 2



**Rédacteur(s)** : Philippe Mariano et Franck Dahuron

[Mise à jour le 8/4/2020]

Ce wiki est consacré aux cartes de développement rapides **BrainPad 2** et **BrainPad Arcade** de la société [GHI Electronics](#). Ces cartes sont programmables avec des **blocs** (type scratch) et en **JavaScript** sous [Makecode](#) ou en **C#** et **VB** sous **TinyCLR OS** avec l'IDE **Visual Studio Community 2017**.

**Distributeur** : [Mouser](#)

## Sommaire

### 1. Les matériels

1. [La carte BrainPad2](#)
2. La carte Brainpad Arcade
2. [Les outils logiciels à installer pour programmer en C#](#)
3. **Premiers programmes “Étape par Étape”...**

#### 1. Pour la carte **BrainPad2**

1. Avec des blocs sous BrainPad Makecode
2. En JavaScript sous BrainPad Makecode
  1. [Introduction au langage JavaScript sur le wiki WebPEM](#)
  3. [En C# avec Visual Studio Community](#)

#### 2. Pour la carte **BrainPad Arcade**

1. Avec des blocs sous BrainPad Makecode

### 4. Les exemples

#### 1. Pour la carte **BrainPad2**

1. Codés avec des **blocs**
  1. [Les exemples du guide du débutant](#)
  2. [Jeu - Le sapin de Noël](#)
  3. [Jeu - Un personnage franchit des obstacles](#)
2. Codés en **JavaScript**
3. [Codés en C#](#)

## 2. Pour la carte **BrainPad Arcade**

### 1. [Codés avec des blocs](#)

1. Chicken Run v1.0
2. Helicopter Rescue v6.0
3. Space Slalom v1.0

- **Les bibliothèques**

- [Les classes de la carte Brainpad 2](#)

- **Les ressources**

- [Bibliographie](#)
- [Webographie](#)

- Lexique

From:

<https://webge.fr/dokuwiki/> - **WEBGE Wikis**

Permanent link:

<https://webge.fr/dokuwiki/doku.php?id=brainpad:accueilbp2>

Last update: **2021/08/11 17:08**

